

*Eleganz beweegt.*

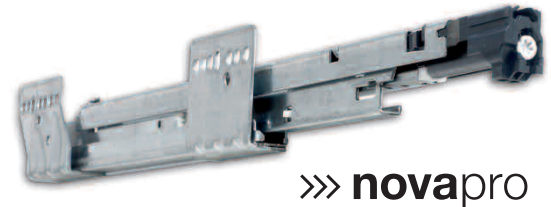


»» **novapro**

**G\* GRASS**  
*Der Stern im Möbel*

Arbeitshandbuch

## Grass Nova Pro Vollauszug



Alles in allem eine neue Dimension. Gutes besser zu machen war unser Anspruch. Und fast alles an Grass Nova Pro ist neu – vom Profil über Walzenwagen und Walzen bis zur Synchronsteuerung, der Einzugsautomatik und der neuen Grass Airmatic Dämpfung.



### Noch mehr Stabilität.

Kein Konsument sieht Nova Pro, jeder Konsument fühlt Nova Pro und verbindet dieses Gefühl mit Ihrer Küchenmarke. Das gute Gefühl von Festigkeit. Das gute Gefühl von Wertarbeit – die Seitenstabilität, die Materialqualität und die hochwertige Verarbeitung der Grass Nova Pro.

### Noch bessere Synchronisation.

Ein System in Bewegung. Im Fluss. Harmonisch wie der trainierte Körper des Champions – synchron. Ohne Zwischenschlag beim Öffnen und Schließen des Schubkastens.

### Noch mehr Laufkultur.

Sie läuft nicht – sie schwebt. Grass Nova Pro verleiht Ihrem Schubkasten Flügel. Geräuschlos und seidenweich. Ein Möbel-Leben lang.

### Noch bessere Dämpfung mit Luft.

Ein langer Bremsweg. Auf der Straße wenig empfehlenswert, in der Küche ein Zeichen von Qualität. Die Airmatic Dämpfung der Nova Pro wurde neu gedacht, neu konstruiert und neu gebaut, um das Wort „Komfort“ täglich zu spüren.

### Für Sie, für den Handel, den Monteur ... den Küchenkäufer.

„Kleine“ Features mit großem Wert – Nova Pro hat eine ganze Reihe davon. Die innen liegende Neigungsverstellung zum Beispiel. Das klingt nach wenig, zählt aber viel, wie jeder Monteur weiß. Ganz zu schweigen vom Küchenkäufer, der das Fugenbild mehr spürt als sieht, vor allem wenn es nicht harmonisch ist. Zu schweigen auch vom Küchenverkäufer, der ein gutes Argument nach dem anderen bringen kann: Ihr Design, Ihre Marke, unterstützt und im buchstäblichen Sinn des Wortes getragen von Grass.



Medium Luft als sichere Dämpfung bewahrt die Hygiene in der Küche, kein Austreten von Flüssigkeiten (z.B. Öl) ist zu befürchten



Neu: Noch stärker und stabiler, mit perfekter Einzugsautomatik und verstärkten Profilen.



Neu: Die hervorragende Synchronisation.



Neu: Der Multifunktionsteil zur Aufnahme der neuen Airmatic Dämpfung und zum werkzeuglosen Ein- und Aushängen der Schublade.

## Classic und Deluxe Dekore



Die neue längere Schürze zur Abdeckung der Führung und Optimierung des Gesamtdesigns.

Das neue Dekor in den Bauhöhen 63 mm, 90 mm und 122 mm. Mit einer längeren Schürze zur optimalen Abdeckung der Führung. Mit einer neuen Neigungsverstellung in der Dekorhöhe von 122 mm. Gleich geblieben sind bei der

geschweißten Zarge die Gesamtmaße, die Einbaumaße von Boden und Rückwand und die Bohrpositionen in Front und Korpus.

Alles in allem viele gute Gründe zum Aufstieg in die Championsleague. Grass Nova Pro.

Geringe Einbaubreite und gerade Innenseiten für mehr Platz. Schon bei 13 Schubkästen entspricht der Nutzflächengewinn von Grass Nova Pro bis zu einem ganzen zusätzlichen Schubkasten mehr im Vergleich zu herkömmlichen Systemen.



Wertvoller zusätzlicher Raum mit Grass Nova Pro. Gerade Innenseiten und geringe Einbaubreite.



Grass Nova Relingsysteme mit Längs- und Querunterteilungen, Flaschenhaltern und mehr.

Variabel und flexibel: Grass Nova Pro und Grass Variosystem.



Mehr Einteilung und mehr Flexibilität. Vielfach bewährt sind die fast uneingeschränkten Möglichkeiten zur methodischen Verstaueung von Gütern. Damit hat nicht nur alles Platz, sondern alles seinen richtigen und sinnvollen Platz. Die Rechtecks- und Rundrelinge mit variablen Längs- und

Querunterteilungen schaffen genauso Ordnung wie die Bestecksysteme des Grass Vario Systems. Und wie der Name schon sagt, Grass Vario ist variantenreich und flexibel, steht für die Materialien Holz oder Aluminium, für verschiedene Höhen, für fixe und veränderbare Einsätze.



# Grass Nova - Nutzen für Verarbeitung

## Zertifizierungen

Wir sind kontinuierlich bemüht, unsere Leistungen zu verbessern und wurden diesbezüglich schon mehrfach dafür ausgezeichnet. Nova Pro wurde bereits in Paris 2005 mit dem "Prix de l'innovation technique Adriano Ribera 2005" von Approfal ausgezeichnet, Preis für Innovation & Technik. Eine Auswahl dieser Auszeichnungen die von neutralen Prüfinstituten bestätigt wurden (LGA, iF, Approfal, CTBA).



**PRIX DE L'INNOVATION TECHNIQUE  
ADRIANO RIBERA - 2005**

## Hygiene

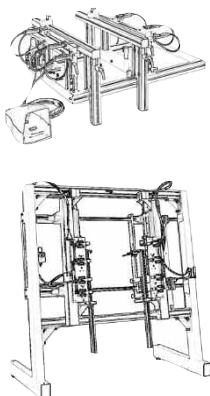
... ist in der Küche eine der wichtigsten Voraussetzungen. Mit Grass Nova, der lebensmittelechten Beschichtung und der kleinen Wischlippe, kein Problem.



## Verarbeitung: Einfach und schnell

Bei kleineren Stückzahlen kann mit der Nova Zargenlehre ein Schubkasten mit wenigen Handgriffen gefertigt werden.

Wenn Sie größere Stückzahlen verarbeiten, empfiehlt sich die Nova Zargenpresse. Damit können Sie in einem Arbeitsgang Zargen, Boden und Rückwand verpressen.



## Kostengünstiger Bodenzuschnitt

Einfachste Bodenzuschnitte:  
Sie ersparen sich das Nuten, Bohren und Fasen des Bodens.  
Einfach zuschneiden. Fertig.

**Vorteil:**  
Weniger Arbeitsgänge, dadurch Kostenersparnis



## Bodenbefestigung

- Schraubenlos
- Kein Nuten
- Verbindung durch patentierte Krallen.



# Grass Nova - Nutzen für Monteure

## Einfaches Ein- und Aushängen

Die Nova Schubkästen können wie bisher mit einem Handgriff ein- und ausgehängt werden (ohne zusätzliche Betätigung von Hebeln).



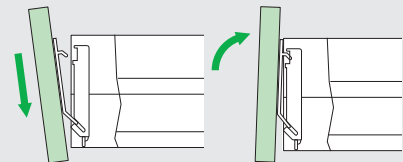
## Montage + Demontage der Front (werkzeuglos)

Die Schubkastenfront kann mit einem Griff ein- und ausgehängt werden.  
Einfach und werkzeuglos!



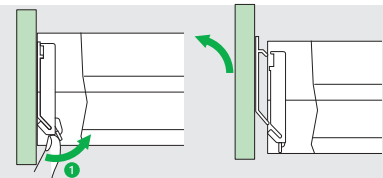
### Montage

1. Front mit Einhängehaken in unteren, schrägen Schlitz einführen (0-Positionierung durch Einhängehaken).
2. Front einschwenken und ...
3. ...hinunterdrücken



### Demontage

1. Arretierung ① von der Front wegdrücken und ...
2. ... Front aushängen



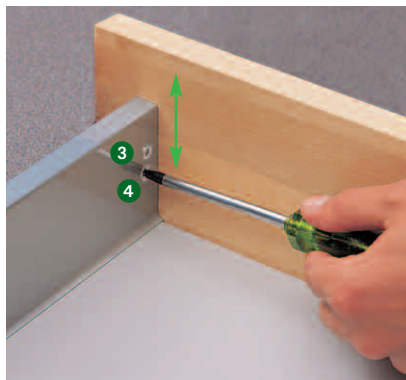
## Werkzeuglose Seitenverstellung

1. Arretierhaken ② links und rechts nach hinten drücken
2. Front leicht anheben und über die Riffelung verschieben



## Höhenverstellung

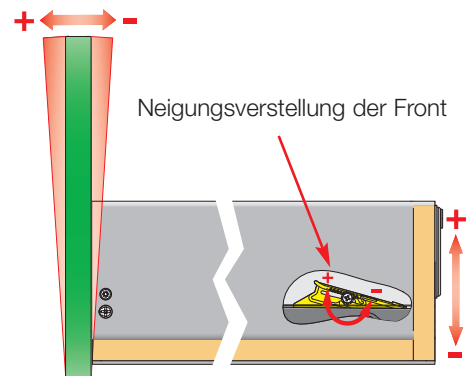
Schraube ③ leicht lösen und Front über Exzentrerschraube ④ in die gewünschte Höhenposition bringen. Verstellweg  $\pm 2$  mm. Schraube ③ festziehen.



## Neigungsverstellung der Front

### Neu bei Dekorhöhe 122 mm

Gut zugängliche Neigungsverstellung an der Dekorinnenseite. Neigungsverstellung wird durch Schrägstellung des Schubkastens erzielt.





# Nova Pro - Programm & Zubehör

Innenauszug  
Seite 20-21



Innenauszug mit  
Rundreling Seite 20-21



Innenauszug mit Recht-  
eckreling Seite 20-21



Stahlrückwand  
Seite 22-23



## Nova Pro Führungssystem

### Nova Pro Korpusschienen

#### Nova Pro Vollauszug 40 kg

Typ P904

Belastung 40 kg

Längen 270 - 600 mm



Seite 8 / 10

#### Nova Pro Vollauszug 70 kg

Typ P907

Belastung 70 kg

Längen 450 - 650 mm



Seite 8 / 10

Seitenstabilisator  
Seite 24-25



Grass Innoxsys  
Seite 26-27



Zubehör  
Seite 38-41



Grass Schubladenteiler  
Seite 37



Grass Sockelauszug  
Seite 36

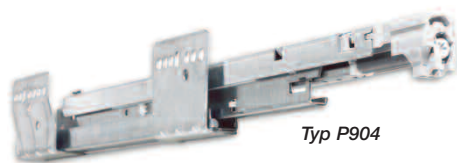


Grass Vario System  
Seite 28-35

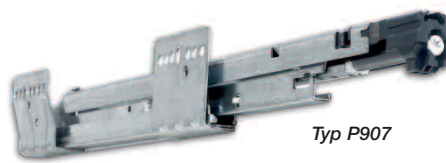


# Nova Pro - Deluxe

## Nova Pro Korpusschienen



Typ P904



Typ P907

### 1 Nova Pro Korpusschienen

Vollauszug Nova Pro  
mit Airmatic

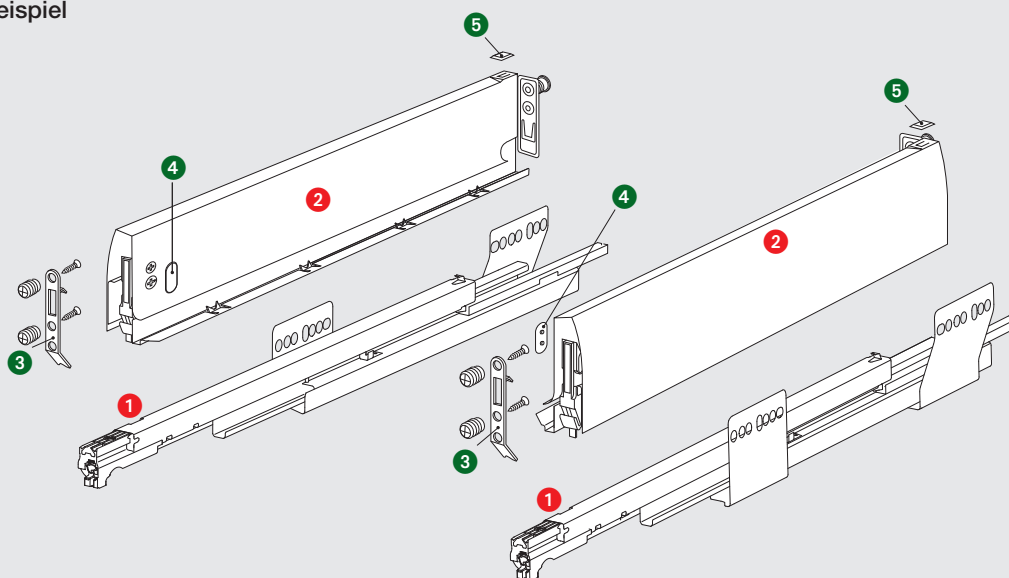


Vollauszug Nova Pro  
ohne Airmatic

Nennlänge	Typ P904, 40 kg	Typ P907, 70 kg	Typ P904, 40 kg	Typ P907, 70 kg
270 mm	63663-04 / -06		63681-06	
300 mm	63664-04 / -06		63682-06	
350 mm	63665-04 / -06		63683-06	
400 mm	63666-04 / -06		63684-06	
450 mm	63667-04 / -06	63711-04 / -06	63685-06	63699-06
500 mm	63668-04 / -06	63714-04 / -06	63686-06	63700-06
550 mm	63669-04 / -06	63717-04 / -06	63687-06	63701-06
600 mm	63670-04 / -06	63720-04 / -06	63688-06	63702-06
650 mm		63723-04 / -06		63703-06

VPE 10 Garnituren à 1 (-04), 25 linke und rechte Korpusschienen (-06)

### Bestellbeispiel



## Kombinationsmöglichkeiten mit Nova Pro Deluxe

### Rundreling



Seite 12-13

### Rechteckreling mit Frontstütze



Seite 16-17

### Auszug mit Spirit oder Side Cover



Seite 18-19

### Vario System

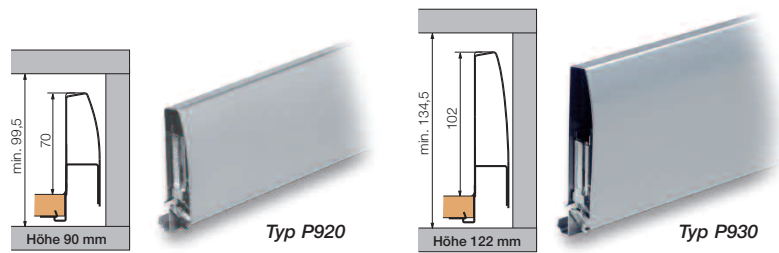


Seite 28-35



# Nova Pro - Deluxe

## Nova Pro Deluxe Dekore



## 2 Nova Pro Deluxe Dekore in metallic RAL 9006

Nennlänge	Typ P920, Höhe 90 mm	Typ P930, Höhe 122 mm
270 mm	65000-04 / -08	
300 mm	65003-04 / -08	
350 mm	65006-04 / -08	
400 mm	65009-04 / -08	65156-04 / -08
450 mm	65012-04 / -11	65159-04 / -08
500 mm	65015-04 / -11	65162-04 / -08
550 mm	65018-04 / -11	65165-04 / -08
600 mm	65021-04 / -08	65168-04 / -08
650 mm	65024-04 / -08	

VPE 10 Garnituren à 1 (-04), 50 linke und rechte Dekore (-08), 150 linke und rechte Dekore (-11)

## Nova Einhängehaken & Abdeckkappen

### 3 Einhängehaken Dekorhöhe 90 + 122 mm

zum Einpressen 32 mm	21854-23 / -42
zum Einpressen 50 mm	21153-23
zum Anschrauben	21855-42

VPE 100 Stück (-42), 1500 Stück (-23)

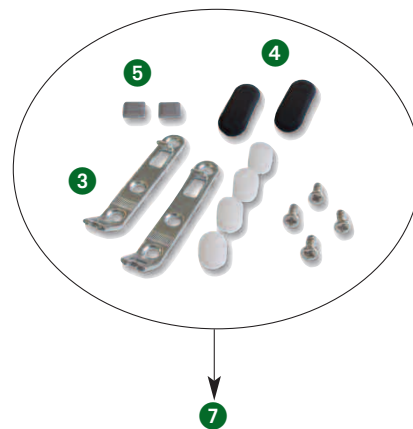
### Anthrazit

### 4 Exzenterverstellung Abdeckung 27330-45

VPE 1000 Stück

	RAL 9010	RAL 9006
5 U-Abdeckung	25820-xx	25821-xx

VPE xx = 50 Stück (-41), 1000 Stück (-45)



### 7 Einhängehaken Set Dekorhöhe 90 + 122 mm

Set in metallic RAL 9006	61675-60
Set in weiß RAL 9010	61674-60

VPE 10 / à 1 Stück

### Relinge



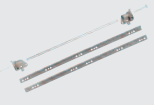
Seite 12-17

### Nova Spirit



Seite 18-19

### Seitenstabilisator



Seite 24-25

### Zubehör



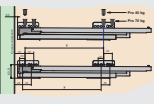
Seite 38-41

### Nova Pro Crystal



Seite 42-43

### Einbaumaße



Seite 44-45

### Verarbeitungshilfen



Seite 52-54

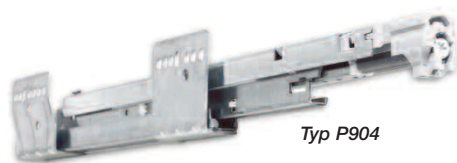
### Grass Partner



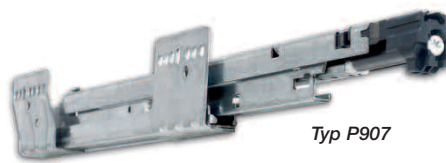
Seite 59

# Nova Pro - Classic

## Nova Pro Korpusschienen



Typ P904



Typ P907

### 1 Nova Pro Korpusschienen

#### Vollauszug Nova Pro mit Airmatic

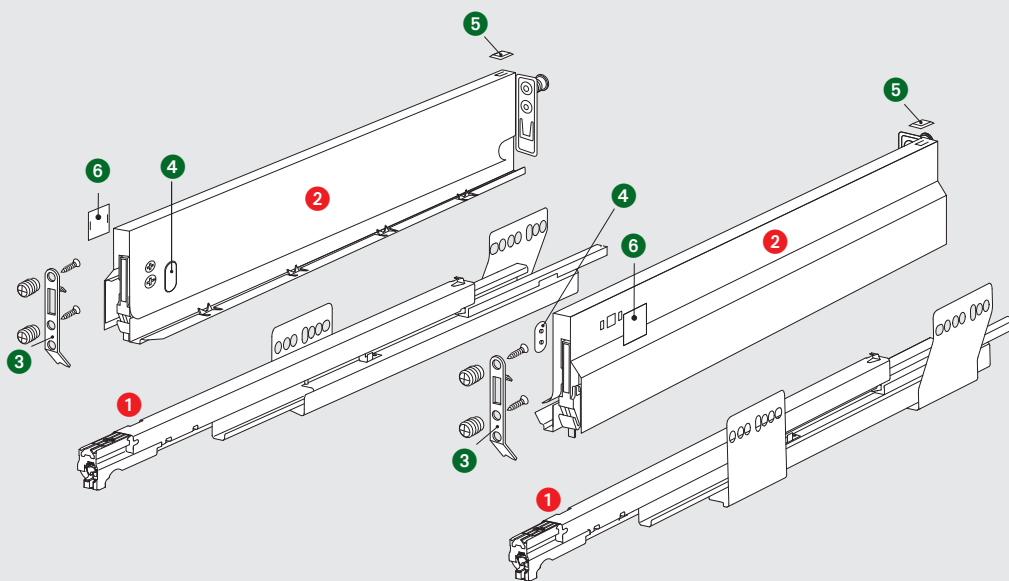


#### Vollauszug Nova Pro ohne Airmatic

Nennlänge	Typ P904, 40 kg	Typ P907, 70 kg	Typ P904, 40 kg	Typ P907, 70 kg
270 mm	63663-04 / -06		63681-06	
300 mm	63664-04 / -06		63682-06	
350 mm	63665-04 / -06		63683-06	
400 mm	63666-04 / -06		63684-06	
450 mm	63667-04 / -06	63711-04 / -06	63685-06	63699-06
500 mm	63668-04 / -06	63714-04 / -06	63686-06	63700-06
550 mm	63669-04 / -06	63717-04 / -06	63687-06	63701-06
600 mm	63670-04 / -06	63720-04 / -06	63688-06	63702-06
650 mm		63723-04 / -06		63703-06

VPE 10 Garnituren à 1 (-04), 25 linke und rechte Korpusschienen (-06)

### Bestellbeispiel



### Kombinationsmöglichkeiten mit Nova Pro Classic

#### Rechteckreling



Seite 14-15

#### Rechteckreling mit Frontstütze



Seite 16-17

#### Auszug mit Spirit oder Side Cover



Seite 18-19

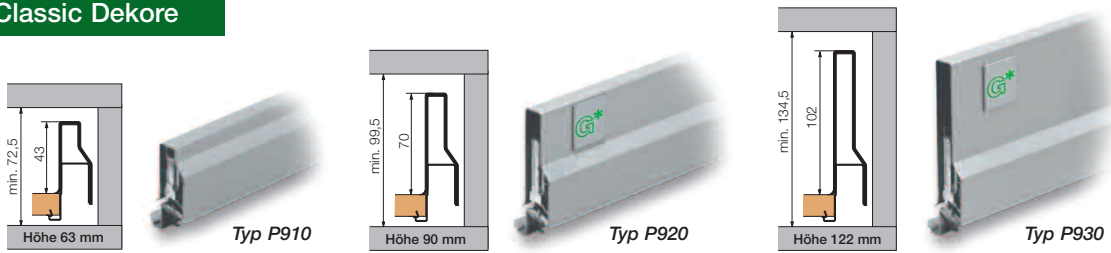
#### Vario System



Seite 28-35

# Nova Pro - Classic

## Nova Pro Classic Dekore



### 2 Nova Pro Classic Dekore in metallic RAL 9006

Nennlänge	Typ P910, Höhe 63 mm	Typ P920, Höhe 90 mm	Typ P930, Höhe 122 mm
270 mm		62886-04 / -08	
300 mm		62889-04 / -08	
350 mm		62892-04 / -08	
400 mm	62814-04 / -08	62895-04 / -08	62967-04 / -08
450 mm	62817-04 / -08	62898-04 / -11	62970-04 / -08
500 mm	62820-04 / -08	62901-04 / -11	62973-04 / -08
550 mm	62823-04 / -08	62904-04 / -11	62976-04 / -08
600 mm		62907-04 / -08	62979-04 / -08
650 mm		62910-04 / -08	

VPE 10 Garnituren à 1 (-04), 50 linke und rechte Dekore (-08), 150 linke und rechte Dekore (-11)

### 2 Nova Pro Classic Dekor in weiß RAL 9010

Nennlänge	Typ P910, Höhe 63 mm	Typ P920, Höhe 90 mm	Typ P930, Höhe 122 mm
270 mm		62913-04 / -08	
300 mm		62916-04 / -08	
350 mm		62919-04 / -08	
400 mm	62841-04 / -08	62922-04 / -08	65120-04 / -08
450 mm	62844-04 / -08	62925-04 / -11	65123-04 / -08
500 mm	62847-04 / -08	62928-04 / -11	65126-04 / -08
550 mm	62850-04 / -08	62931-04 / -11	65129-04 / -08
600 mm		62934-04 / -08	

VPE 10 Garnituren à 1 (-04), 50 linke und rechte Dekore (-08), 150 linke und rechte Dekore (-11)

## Nova Einhängenhaken & Abdeckkappen

### 3 Einhängenhaken Dekorhöhe 63 mm

zum Einpressen 20mm	38331-23 / -42
zum Anschrauben	38330-42
Set	29907-60

VPE 100 Stück (-42), 1500 Stück (-23), Set 10 / à 1 Stück (-60)

### 3 Einhängenhaken Dekorhöhe 90 + 122 mm

zum Einpressen 32 mm	21854-23 / -42
zum Einpressen 50 mm	21153-23
zum Anschrauben	21855-42

VPE 100 Stück (-42), 1500 Stück (-23)

Anthrazit

4 Exzenterverstellung Abdeckung	27330-45
---------------------------------	----------

VPE 1000 Stück

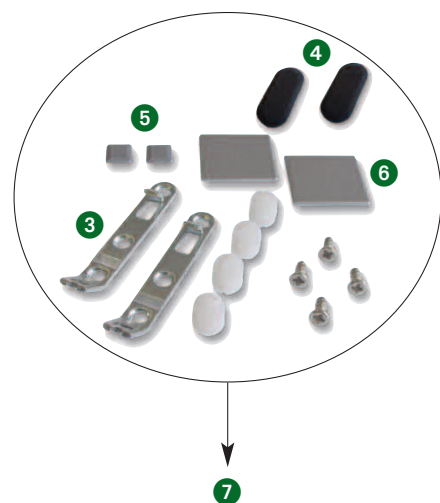
	RAL 9010	RAL 9006
5 U-Abdeckung	25820-xx	25821-xx

VPE xx = 50 Stück (-41) oder 1000 Stück (-45)

6 Firmenlogo für Classic	21856-xx	23015-xx
--------------------------	----------	----------

VPE xx = 50 Stück (-21) oder 1000 Stück (-45)

Ihre Beschriftung auf Anfrage. Mindestbestellmenge je 1000 Stück



### 7 Einhängenhaken Set Dekorhöhe 90 + 122 mm

Set in metallic RAL 9006	38094-60
Set in weiß RAL 9010	38093-60

VPE 10 / à 1 Stück

Relinge



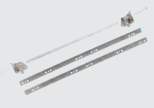
Seite 12-17

Nova Spirit



Seite 18-19

Seitenstabilisator



Seite 24-25

Zubehör



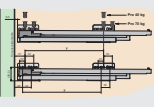
Seite 38-41

Nova Pro Crystal



Seite 42-43

Einbaumaße



Seite 44-45

Verarbeitungshilfen



Seite 52-54

Grass Partner



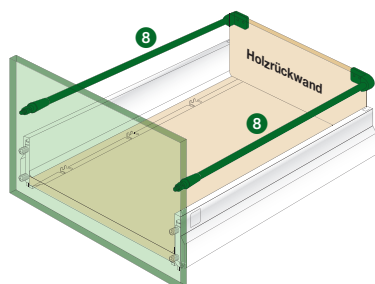
Seite 59

# Nova Pro - Rundreling Set

## Set für Auszug mit Holzrückwand (mit Neigungsverstellung der Front)

Set bestehend aus:

- 2 Seitenrelinge mit Abdeckhülse
- 2 Fronthalter zum Schrauben
- 2 Rückwandhalter zum Schrauben



Führungslänge/  
Relingslänge

weiß  
RAL 9010

metallic  
RAL 9006

### 8 Set Seitenrundreling 7107/S-Rel/Set

300 / 276	45962-04	45969-04
350 / 326	45963-04	45970-04
400 / 376	45964-04	45971-04
450 / 426	45965-04	45972-04
500 / 476	45966-04	45973-04
550 / 526	45967-04	45974-04
600 / 576	45968-04	45975-04
650 / 626		68000-04

VPE

10 Set

10 Set

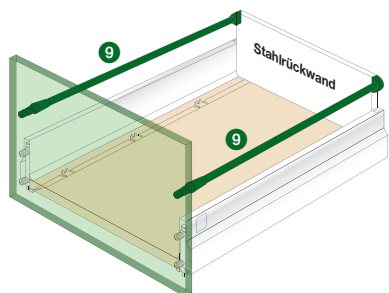
Set Seitenreling RTA, Werkzeuglose Montage mit Spreizdübel auf Anfrage

## Set für Auszug mit Stahlrückwand (mit Neigungsverstellung der Front)

Hinweis: Werkzeuglose Montage (RTA)  
an der Front und Rückwand

Set bestehend aus:

- 2 Seitenrelinge mit Abdeckhülse
- 2 RTA Fronthalter
- 2 RTA Rückwandhalter



Führungslänge/  
Relingslänge

metallic  
RAL 9006

### 9 Rundreling 7107/RTA-Schnellmontage

270 / 246	45614-06
300 / 276	45615-06
350 / 326	45616-06
400 / 376	45617-06
450 / 426	45619-06
500 / 476	45620-06
550 / 526	45621-06
600 / 576	45622-06
650 / 626	62062-06

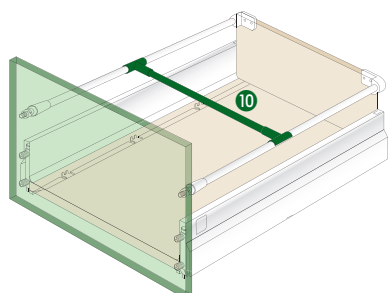
VPE Garnituren li + re  
\*auf Anfrage

25

## Set für Querunterteilung

Set bestehend aus:

- 1 Querreling
- 2 Unterteilungshalter



Korpusaußen/  
Relingslänge

metallic  
RAL 9006

### 10 Set Querunterteilung P107/Q-Rel/Set (16 - 19 mm Korpusseiten)

275 / 174	45992-04*
300 / 199	45993-04*
350 / 249	45994-04*
400 / 299	45995-04*
450 / 349	45996-04*
500 / 399	45997-04
550 / 449	45998-04*
600 / 499	45999-04
1000 zum Ablängen	46016-04

VPE

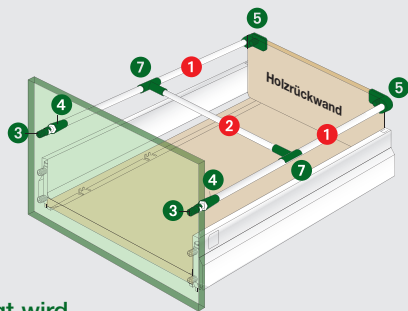
10 Set

\*auf Anfrage



# Nova Pro - Rundreling

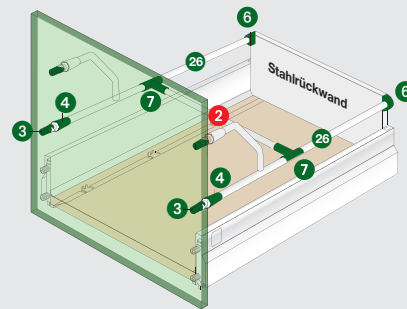
## Auszug für Holzrückwand (mit Neigungsverstellung der Front)



Benötigt wird

2 x 1 + 1 x 2 + 2 x 3 + 2 x 4 + je 1 x 5 (li+re) + 2 x 7

## Auszug für Stahlrückwand (mit Neigungsverstellung der Front)



Benötigt wird

1 x 2 + 2 x 3 + 2 x 4 + je 1 x 6 (li+re) + 2 x 7

Führungslänge  
Relingslänge

weiß  
RAL 9010

metallic  
RAL 9006

Korpusaußen/  
Relingslänge

weiß  
RAL 9010

metallic  
RAL 9006

### 1 Seitenreling 7107/S-Rel

270 / 246	27162-09	27171-09
300 / 276	27163-09*	27172-09
350 / 326	27164-09	27173-09
400 / 376	27165-09	27174-09
450 / 426	27166-09	27175-09
500 / 476	27167-09	27176-09
550 / 526	27168-09	27177-09
600 / 576	27169-09	27178-09
650 / 626		53458-09

VPE 100 Stück  
\*auf Anfrage

anthrazit  
RAL 7016

### 2 Querreling 7102/Q-Rel (für 16-19 mm Korpusseiten)

300 / 199	27600-05	27608-09
350 / 249	27601-05*	27609-09
400 / 299	27618-05	27610-09
450 / 349	27603-05*	27611-09
500 / 399	27604-05	27612-09
550 / 449	27605-05	27613-05
600 / 499	27606-05	27614-09
1000 / 899	27607-05	27615-09
1200 / 1099	51650-05*	45032-09

VPE 20 Stück (-05) 100 Stück (-09)  
\*auf Anfrage

anthrazit  
RAL 70

### 3 Fronthalter 7600/Rel-ET

Einpressen	27195-42
Anschrauben	27196-42

### 4 Abdeckhülse 7600/Abdeck-VER

	25703-42
VPE	100 Stück

### 7 Unterteilungshalter P102

	65339-42
VPE	100 Stück

### 5 Rückwandhalter 7107/Rel-HT

Einpressen li	27248-41
Einpressen re	27249-41
Anschrauben li	27250-41
Anschrauben re	27251-41
VPE	50 Stück

### 6 Stahlrückwandhalter 7107 HR/RTA

RTA Halter li	45625-42
RTA Halter re	45626-42
VPE	100 Stück

Führungslänge/  
Relingslänge

metallic  
RAL 9006

### 26 Rundreling 7107/S-RF mit Frontstütze

400 / 445	69732-05
450 / 445	69733-05
500 / 495	69734-05
550 / 545	69735-05
VPE	20 Stück

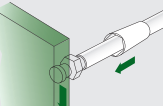
Benötigt wird 2 x 26 + 2 x 3 + 2 x 5 / 6

Flaschenhalter



Seite 39

Verarbeitung



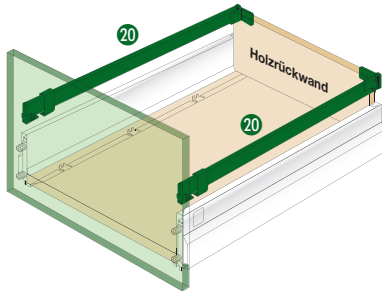
Seite 46

# Nova Pro - Rechteckreling Set

## Set für Seitenreling

Set bestehend aus:

- 2 Seitenrelinge
- 2 Fronthalter zum Schrauben
- 2 Abdeckkappen
- 2 Rückwandhalter zum Schrauben



Führungslänge/  
Relingslänge

weiß  
RAL 9010

metallic  
RAL 9006

### 20 Set Seitenreling 7607/S-Rel/Set

300 / 295	45851-04	45858-04
350 / 345	45852-04	45859-04
400 / 395	45853-04	45860-04
450 / 445	45854-04	45861-04
500 / 495	45855-04	45862-04
550 / 545	45856-04	45863-04
600 / 595	45857-04	45864-04
650 / 645		66918-04

VPE

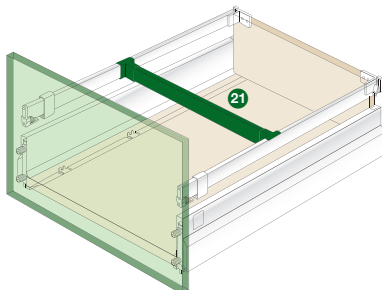
10 Set

10 Set

## Set für Querunterteilungen

Set bestehend aus:

- 1 Querreling
- 2 Unterteilungshalter



KorpUSAußen/  
Relingslänge

metallic  
RAL 9006

### 21 Set Querunterteilung 7602/Q-Rel/Set (16 - 19 mm KorpUSAußen)

600 / 507	45890-04
1000 / 1000 zum Ablängen	45891-04
1200 / 1107	51661-04

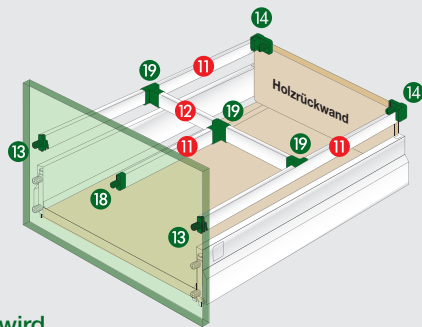
VPE

10 Set

\*auf Anfrage

# Nova Pro - Rechteckreling

## Auszug für Holzrückwand (ohne Neigungsverstellung der Front)

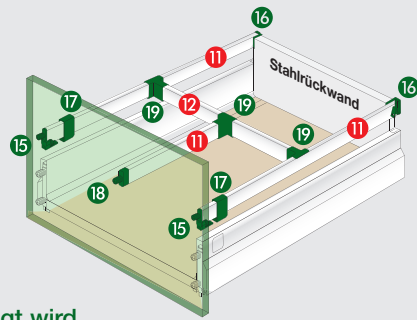


### Benötigt wird

2 x 11 + 1 x 12 + 2 x 13 + 2 x 14 + 2 x 19

Für Längsunterteilung 1 x 11 + 1 x 18 + 1 x 19

## Auszug für Stahlrückwand (mit Neigungsverstellung der Front)



### Benötigt wird

2 x 11 + 1 x 12 + 2 x 15 + je 1 x 16 (li+re) + 2 x 17 + 2 x 19

Für Längsunterteilung 1 x 11 + 1 x 18 + 1 x 19

Führungslänge/  
Relingslänge

weiß  
RAL 9010

metallic  
RAL 9006

Korpusaußen/  
Relingslänge

weiß  
RAL 9010

metallic  
RAL 9006

### 11 Seitenreling 7607/2S-Rel

270 / 265	96849-09	23017-09
300 / 295	21979-09	23018-09
350 / 345	98128-09	06701-09
400 / 395	96773-09	23020-09
450 / 445	21982-09	23021-09
500 / 495	21983-09	23022-09
550 / 545	21984-09	23023-09
600 / 595	21985-05**	23024-09
650 / 645		23025-09

VPE

\*\*20/100 Stück

100 Stück

### 12 Querreling 7602/Q-Rel (für 16-19 mm Korpusseiten)

300 / 207	24967-09	24951-09
350 / 257	24968-09	24952-09
400 / 307	24969-09	24942-09
450 / 357	24970-09	24954-09
500 / 407	24971-09	24944-09
550 / 457	27678-05**	24956-09
600 / 507	24973-09	24946-09
1000 / 907	24976-08*	24958-08*
1200 / 1107	38429-08*	39805-08*

VPE

\*\*20/\*50/100 Stück

\*50/100 Stück



Seite 48-49

weiß  
RAL 9010

metallic  
RAL 9006

weiß  
RAL 9010

metallic  
RAL 9006

### 13 Fronthalter 6150 HF/neutral

Einpressen	96360-42	
Anschrauben	98829-39**	38505-42

### 14 Rückwandhalter 6150 HR

Einpressen	96719-42	38507-42
Anschrauben	96769-39**	38509-42

### 18 Relinghalter 6150 HRI

Einpressen	97478-39**	
Anschrauben	97480-39**	38513-42

### 19 Unterteilungshalter 6180 HU

	96770-42	38521-42
--	----------	----------

VPE

\*\*20 /100 Stück

100 Stück

### 15 Fronthalter 6151 VHF/neutral

Einpressen	55356-42	
Anschrauben	55357-42	

### 16 Stahlrückwandhalter 7601 VHR/RTA

RTA Halter li		45627-42
RTA Halter re		45628-42

### 17 Abdeckung 6151 AK

	55341-42	38516-42
--	----------	----------

VPE

100 Stück

100 Stück

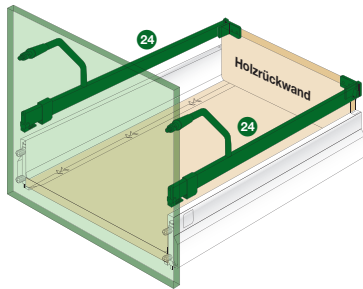
\*auf Anfrage

# Nova Pro - Reling mit Frontstütze Set

## Set für Seitenreling

Set bestehend aus:

- 2 Seitenrelinge mit Frontstütze,
- 4 Fronthalter zum Schrauben
- 2 Abdeckkappen
- 2 Abdeckhülsen
- 2 Rückwandhalter zum Schrauben



Führungslänge/  
Relingslänge

weiß  
RAL 9010

metallic  
RAL 9006

### 24 Set Seitenreling 7607/2S RF mit Frontstütze

400 / 445	59613-04	59042-04
450 / 445	48030-04	48034-04
500 / 495	48031-04	48035-04
550 / 545	48032-04	48036-04
600 / 595	48033-04	48037-04

VPE

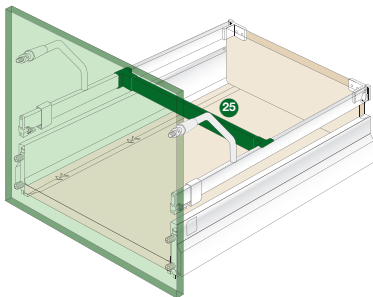
10 Set

10 Set

## Set für Querunterteilung

Set bestehend aus:

- 1 Querreling
- 2 Unterteilungshalter



Korpusaußen/  
Relingslänge

metallic  
RAL 9006

### 25 Set Querunterteilung 7602/Q-Rel/Set (16 - 19 mm Korpusseiten)

600 / 507	45890-04
1000 / 1000 zum Ablängen	45891-04
1200 / 1107	51661-04

VPE

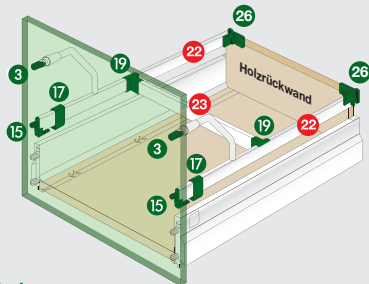
\*auf Anfrage

10 Set



# Nova Pro - Reling mit Frontstütze

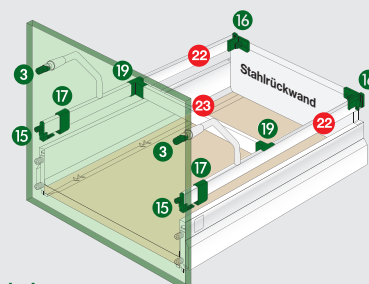
## Auszug für Holzrückwand (mit Neigungsverstellung der Front)



### Benötigt wird

2 x 22 + 1 x 23 + 2 x 3 + je 1 x 26 (li+re) + 2 x 15 + 2 x 17 + 2 x 19

## Auszug für Stahlrückwand (mit Neigungsverstellung der Front)



### Benötigt wird

2 x 22 + 1 x 23 + 2 x 3 + 2 x 15 + je 1 x 16 (li+re) + 2 x 17 + 2 x 19

Korpusaußen/  
Relingslänge

weiß  
RAL 9010

metallic  
RAL 9006

### 23 Querreling 7602/Q-Rel (für 16-19 mm Korpusseiten)

300 / 207	24967-09	24951-09
350 / 257	24968-09	24952-09
400 / 307	24969-09	24942-09
450 / 357	24970-09	24954-09
500 / 407	24971-09	24944-09
550 / 457	27678-05**	24956-09
600 / 507	24973-09	24946-09
1000 / 907	24976-08*	24958-08*
1200 / 1107	38429-08*	39805-08*

VPE                      \*\*20/\*50/100 Stück                      \*50/100 Stück



Seite 47

weiß  
RAL 9010

metallic  
RAL 9006

### 26 Rückwandhalter 7601 VHR

Einpressen li	22142-39	38532-39
Einpressen re	22143-39	38533-39
Anschrauben li	22140-39	38534-39
Anschrauben re	22141-39	38537-39

### 15 Fronthalter 6151 VHF/neutral

Einpressen	55356-39	55356-42
Anschrauben	55357-39	55357-42

### 3 Fronthalter 7600/Rel-ET

Einpressen	27195-39	27195-42
Anschrauben	27196-39	27196-42

VPE                      20 Stück                      20 / 100 Stück

### 16 Stahlrückwandhalter 7601 VHR/RTA

RTA Halter li	45629-42*	45627-42
RTA Halter re	45630-42*	45628-42

VPE                      100 Stück                      100 Stück

\*auf Anfrage

weiß  
RAL 9010

metallic  
RAL 9006

### 17 Abdeckung 6151 AK

55341-39	55341-42	38516-39	38516-42
----------	----------	----------	----------

### 19 Unterteilungshalter 6180 HU

96770-39	96770-42	38521-39	38521-42
----------	----------	----------	----------

VPE                      20 Stück                      100 Stück                      20 Stück                      100 Stück

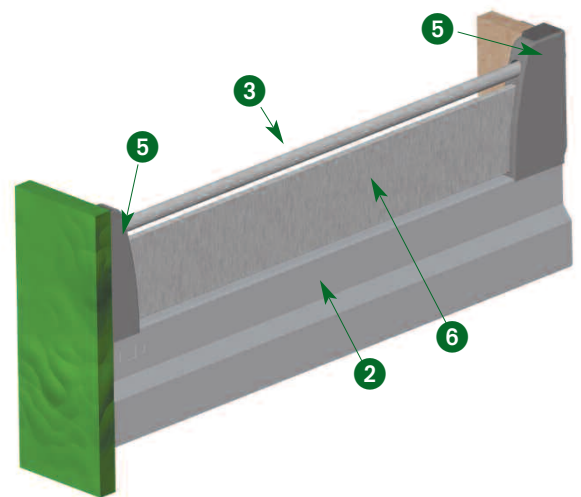
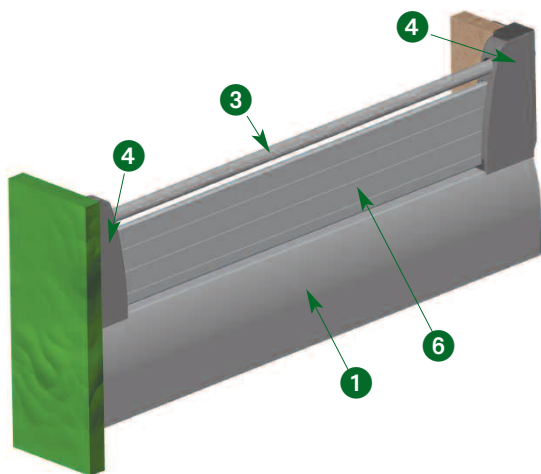
# Nova Pro Spirit

## Doppelwandige Seitenabdeckung



### Beschreibung:

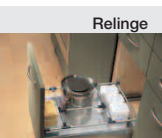
- Verwendbar für Grass Nova Pro Classic und Nova Pro Deluxe mit Rundreling
- Füllteil muss nicht bearbeitet werden keine Bohrungen notwendig
- Farbe der Abdeckkappen: grau
- Werkzeuglose Montage (auch nachträglich möglich)
- Querrelingsmontage möglich
- Neigungsverstellung der Front mittels Rundreling
- Grass Vario System Inneneinteilungen uneingeschränkt möglich
- Grass Innen-Frontblende nicht möglich



Seite 8-9



Seite 10-11



Seite 12-17

- 1 **Nova Pro Deluxe** (siehe Seite 8-9)  
Für Dekorhöhen **P920** / 90 mm und **P930** / 122 mm
- 3 **Nova Pro Rundreling** (siehe Seite 12-13)
- 4 **Nova Spirit Abdeckset Deluxe**

Abdeckungen	65411-04	65411-06
VPE	10 Sets (li+re)	25 Sets (li+re)

- 2 **Nova Pro Classic** (siehe Seite 10-11)  
Für Dekorhöhen **P920** / 90 mm und **P930** / 122 mm
- 3 **Nova Pro Rundreling** (siehe Seite 12-13)
- 5 **Nova Spirit Abdeckset Classic**

Abdeckungen	65410-04	65410-06
VPE	10 Sets (li+re)	25 Sets (li+re)

## 6 Nova Spirit Seitenteil, glatt oder geriffelt, in metallic RAL 9006

Verpackung	Führungslänge				
	450	500	550	600	650
10 Paar glatt	65399-04	65400-04	65401-04	65402-04	65403-04
25 Paar glatt		65400-06	65401-06*	65402-06*	65403-06
10 Paar geriffelt	65405-04	65406-04	65407-04	65408-04	65409-04
25 Paar geriffelt	65405-06*	65406-06	65407-06	65408-06*	65409-06*



Seite 8-9



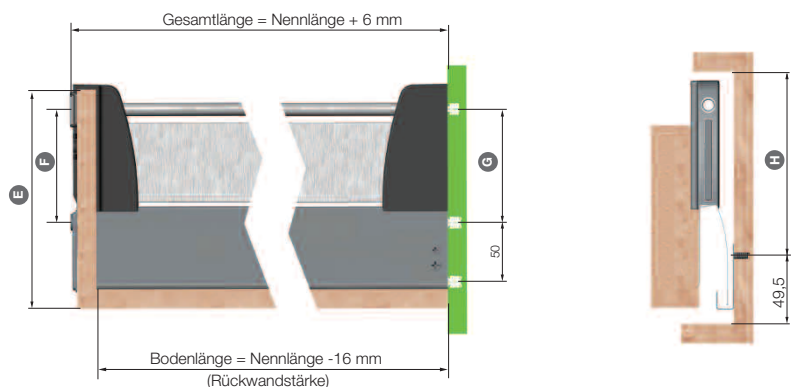
Seite 10-11

## Verarbeitung



Das Seitenteil kann auch aus Glas oder Holz gefertigt werden!

* <b>P920</b> / H90:	Dekorhöhe 90mm
<b>P930</b> / H122:	Dekorhöhe 122mm



Seite 12-17

Rückwandhöhe

<b>E</b> <b>P920</b> / H90*	<b>P930</b> / H122*	<b>F</b> <b>P920</b> / H90*	<b>P930</b> / H122*	<b>G</b> <b>P920</b> / H90*	<b>P930</b> / H122*	<b>H</b> <b>P920</b> / H90*	<b>P930</b> / H122*
<b>Maß E</b> 185 mm	217 mm	<b>Maß F</b> 96 mm	96 mm	<b>Maß G</b> 96 mm	128 mm	<b>Maß H</b> min. 153,5 mm	min. 188,5 mm

\* auf Anfrage

# Nova Pro - Innenauszug

## P620 Front

Mit dieser Front machen Sie Ihre Nova Lade zur Innenlade

Passend zu Nova Führungen mit der Höhe 90 mm

### Farben Frontblende:

Weiß RAL 9010  
Metallic RAL 9006

### Farbe Frontblendenhalter:

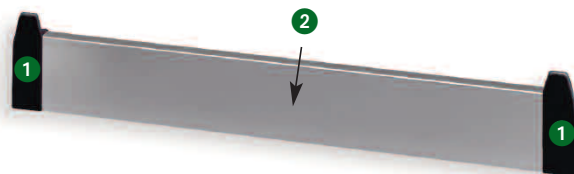
Anthrazit RAL 7016

### Bestellbeispiel:

Für 5 Nova Innenladen  
Korpuseitenwand: 16 mm  
KorpUSAußenbreite: 500 mm  
Farbe: metallic RAL9006

Folgendes ist zu bestellen:

- 1 Frontblendenhalter Art.-Nr. 66500-03
- 2 Frontblende Art.-Nr. 51140-03



## P620 Front - Rundreling

Mit dieser Front machen Sie Ihren Nova Auszug zum Innenauszug

Passend zu Nova Führungen mit der Höhe 90 mm

### Farben Frontblende:

Weiß RAL 9010  
Metallic RAL 9006

### Farbe Frontblendenhalter:

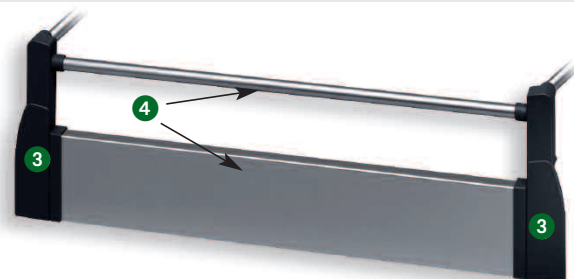
Anthrazit RAL 7016

### Bestellbeispiel:

Für 5 Nova Innenauszüge mit Rundreling  
Korpuseitenwand: 16 mm  
KorpUSAußenbreite: 500 mm  
Farbe: metallic RAL9006

Folgendes ist zu bestellen:

- 3 Frontblendenhalter Art.-Nr. 66502-03
- 4 Frontblende Art.-Nr. 51092-03
- Seitenrelinge für Innenfront müssen separat bestellt werden (Seite 13).



## P620 Front - Rechteckreling

Mit dieser Front machen Sie Ihren Nova Auszug zum Innenauszug

Passend zu Nova Führungen mit der Höhe 90 mm

### Farben Frontblende:

Weiß RAL 9010  
Metallic RAL 9006

### Farbe Frontblendenhalter:

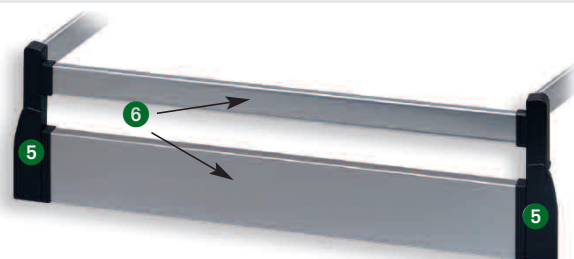
Anthrazit RAL 7016

### Bestellbeispiel:

Für 5 Nova Innenauszüge mit Rechteckreling  
Korpuseitenwand: 16 mm  
KorpUSAußenbreite: 500 mm  
Farbe: metallic RAL9006

Folgendes ist zu bestellen:

- 5 Frontblendenhalter Art.-Nr. 66501-03
- 6 Frontblende Art.-Nr. 50966-03
- Seitenrelinge für die Innenfront müssen separat bestellt werden (Seite 15).



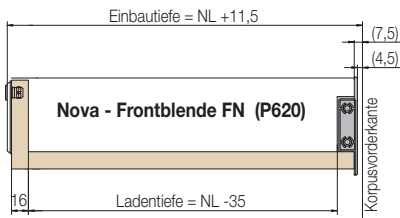


# Nova Pro - Innenauszug

## 1 Nova Frontblendenhalter

Farbe: anthrazit RAL 7016

VPE	Art.-Nr.
5 paar (li + re)	66500-03
50 paar (li + re)	66500-08



## 2 Nova Frontblende

Typ	Breite Korpus / Frontblende	weiß RAL 9010	metallic RAL 9006
-----	--------------------------------	------------------	----------------------

für Korpusseitenwand 16 mm

<b>P620</b>	300 / 183 mm	51124-03	51136-03
	500 / 383 mm	51128-03*	51140-03
	600 / 483 mm	51130-03	51142-03
	900 / 783 mm	51133-03*	51145-03
	1200 / 1083 mm	51135-03	51147-03

für Korpusseitenwand 19 mm

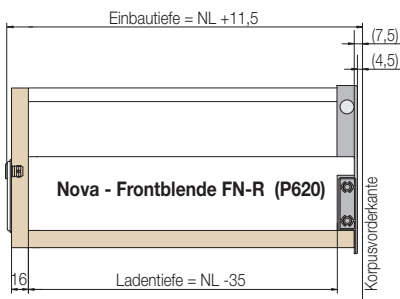
<b>P620</b>	600 / 477 mm	51154-03	51166-03
	900 / 777 mm	51157-03*	51169-03
	1200 / 1077 mm	51159-03	51171-03

VPE 5 Stück  
\*auf Anfrage

## 3 Nova Frontblendenhalter für Rundreling

Farbe: anthrazit RAL 7016

VPE	Art.-Nr.
5 paar (li + re)	66502-03
50 paar (li + re)	66502-08



## 4 Nova Frontblende mit Rundreling

Typ	Breite Korpus / Frontblende	weiß RAL 9010	metallic RAL 9006
-----	--------------------------------	------------------	----------------------

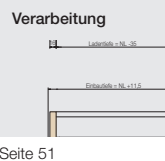
für Korpusseitenwand 16 mm

<b>P620</b>	300 / 183 mm	50998-03*	51088-03
	500 / 383 mm	51080-03*	51092-03
	600 / 483 mm	51082-03*	51094-03
	900 / 783 mm	51085-03*	51097-03
	1200 / 1083 mm	51087-03*	51099-03

für Korpusseitenwand 19 mm

<b>P620</b>	600 / 477 mm	51106-03*	51118-03
	900 / 777 mm	51109-03*	51121-03
	1200 / 1077 mm	51111-03*	51123-03

VPE 5 Stück  
\*auf Anfrage

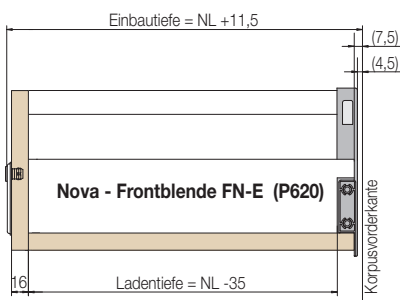


Seite 51

## 5 Nova Frontblendenhalter für Rechteckreling

Farbe: anthrazit RAL 7016

VPE	Art.-Nr.
5 paar (li + re)	66501-03
50 paar (li + re)	66501-08



## 6 Nova Frontblende mit Rechteckreling

Typ	Breite Korpus / Frontblende	weiß RAL 9010	metallic RAL 9006
-----	--------------------------------	------------------	----------------------

für Korpusseitenwand 16 mm

<b>P620</b>	300 / 183 mm	50950-03*	50962-03
	500 / 383 mm	50954-03*	50966-03*
	600 / 483 mm	50956-03*	50968-03
	900 / 783 mm	50959-03*	50971-03
	1200 / 1083 mm	50961-03*	50973-03

für Korpusseitenwand 19 mm

<b>P620</b>	600 / 477 mm	50980-03*	50992-03
	900 / 777 mm	50983-03*	50995-03
	1200 / 1077 mm	50985-03*	50997-03

VPE 5 Stück  
\*auf Anfrage

Berechnung der Frontblende ist  
Korpusaußenbreite - 2x Seitenwandstärke - 85 mm (Halterbreite)

# Nova Pro - Stahlrückwand

## Stahlrückwand für:

Nova Pro Classic und Deluxe mit Dekorhöhe 90 mm



für Korpusseitenwand 16 mm

Typ Korpusaußen-  
breite

metallic  
RAL 9006

7628	300 mm	25001-08
	350 mm	25002-08
	400 mm	25003-08
	450 mm	25004-08
	500 mm	25005-08
	550 mm	25006-08
	600 mm	25007-08
	700 mm	25008-08
	800 mm	25009-08
	900 mm	25010-08
	1000 mm	25011-08
	1200 mm	47135-08

für Korpusseitenwand 19 mm

Typ Korpusaußen-  
breite

metallic  
RAL 9006

7628	300 mm	25012-08
	350 mm	25013-08
	400 mm	25014-08
	450 mm	25015-08
	500 mm	25016-08
	550 mm	25017-08
	600 mm	25018-08
	700 mm	25019-08
	800 mm	25020-08
	900 mm	25021-08
	1000 mm	25022-08
	1200 mm	45398-08

VPE

50 Stück

## Stahlrückwand für:

Nova Pro Classic und Deluxe mit Dekorhöhe 90 mm  
in Verbindung mit Nova Pro Side Cover, Rund- oder  
Rechteckreiling



für Korpusseitenwand 16 mm

Typ Korpusaußen-  
breite

metallic  
RAL 9006

7628	300 mm	45345-06
	350 mm	45346-06
	400 mm	45347-06
	450 mm	45348-06
	500 mm	45349-06
	550 mm	45350-06
	600 mm	45351-06
	700 mm	45352-06
	800 mm	45353-06
	900 mm	45354-06
	1000 mm	45355-06
	1200 mm	48899-06

für Korpusseitenwand 19 mm

Typ Korpusaußen-  
breite

metallic  
RAL 9006

7628	300 mm	45369-06
	350 mm	45370-06
	400 mm	45371-06
	450 mm	45372-06
	500 mm	45373-06
	550 mm	45374-06
	600 mm	45375-06
	700 mm	45376-06
	800 mm	45377-06
	900 mm	45378-06
	1000 mm	45379-06
	1200 mm	50882-06

VPE

25 Stück

# Nova Pro - Stahlrückwand

## Stahlrückwand für Nova Spirit und Nova Crystal:

Nova Pro Classic und Deluxe mit Dekorhöhe 90 mm in Verbindung mit Nova Spirit und Nova Crystal

### Nova Stahlrückwand Höhe 186 mm für Spirit



für Korpusseitenwand **16 mm**

Typ Korpusaußen-  
breite

metallic  
RAL 9006

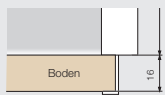
<b>7628</b>	300 mm	52563-06
	350 mm	52564-06
	400 mm	52565-06
	450 mm	52566-06
	500 mm	52571-06
	550 mm	52572-06*
	600 mm	52573-06
	700 mm	52574-06
	800 mm	52575-06
	900 mm	52576-06
	1000 mm	52577-06
	1200 mm	53265-06

### Adapterplatte



Seite 40

### Verarbeitung



Seite 51

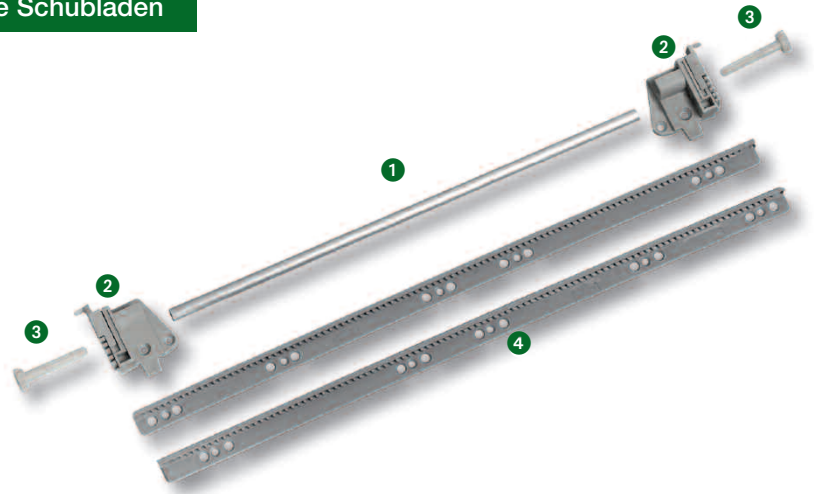
**Bitte beachten Sie, dass bei Stahlrückwände der Bodenzuschnitt um 6 mm länger sein muß.**

**Farbe weiß auf Anfrage!**

# Nova Pro - Seitenstabilisator

## Der Seitenstabilisator für überbreite Schubladen

- Schubkastenbreiten 900 - 1500 mm
- Führungslängen 450 - 600 mm
- Korpusseiten 15 - 19 mm
- Torsionsstangenlänge =  
Korpusaußenbreite - 100 mm
- Montage bei einer **Holzrückwand**  
Spanplattenschraube Ø 4,2 x 20
- Montage bei einer **Stahlrückwand**  
Blechschaube Ø 4,8 x 13



### Bestellbeispiel für Seitenstabilisator:

Für 25 Auszüge in der Länge 500 mm und einer Korpusaußenbreite von 1500 mm benötigen Sie:

1x **Art.-Nr. 66389-06**, 25 Torsionsstangen, je 25 Lagerböcke (li+re), 50 Ritzel  
1x **Art.-Nr. 50865-06**, je 25 linke und rechte Laufleisten

### Verpackungsvarianten:

#### Set 1/10

Torsionsstange	1 Stk.
Lagerbock (Li + Re)	je 1 Stk.
Ritzel	2 Stk.

#### 1 Karton / 25 Auszüge

Torsionsstange	25 Stk.
Lagerbock (Li + Re)	je 25 Stk.
Ritzel	50 Stk.

### 1 Torsionsstange, 2 Lagerbock, 3 Ritzel

Korpusaußenbreite	Art.-Nr.	Art.-Nr.
900 mm	66385-04	66385-06
1000 mm	66386-04	66386-06
1100 mm	66387-04	66387-06
1200 mm	66388-04	66388-06
1500 mm	66389-04	66389-06

VPE

Set 1/10

1 Karton für 25 Auszüge

**Hinweis:** Für Sonder Korpusaußenbreite: Torsionsstange KAB -100mm

### Verpackungsvarianten:

#### Set 1/10

Laufleiste (Li + Re)	je 1 Stk.
----------------------	-----------

#### 1 Karton / 25 Auszüge

Laufleiste (Li + Re)	je 25 Stk.
----------------------	------------

### 4 Laufleiste in metallic

Führungslänge	Art.-Nr.
450 mm	50864-04
500 mm	50865-04
550 mm	50866-04
600 mm	50867-04
650 mm	50868-04

VPE

Set 1/10

**Blechschaube 4,8 x 13 mm** (bei Verwendung einer Stahlrückwand)

**Art.-Nr.**

**Blechschauben**

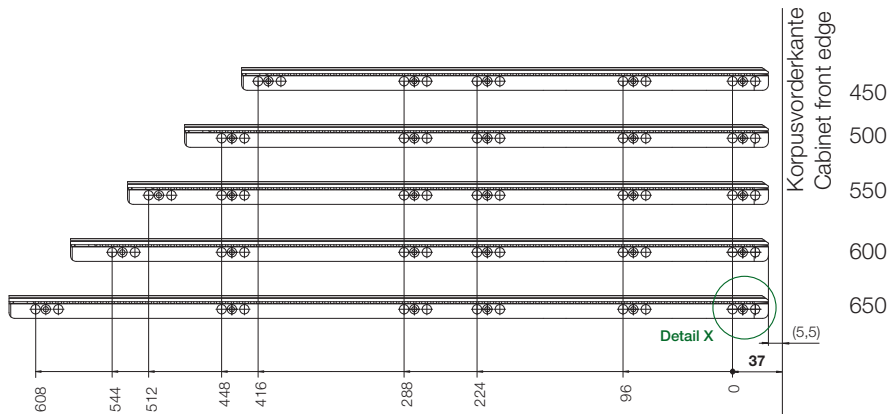
**50869-42**

VPE

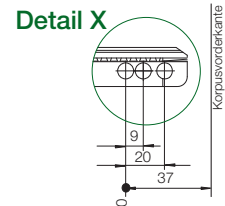
100 Stück

# Nova Pro - Seitenstabilisator

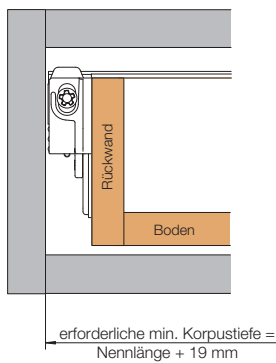
## Montage der Laufleiste



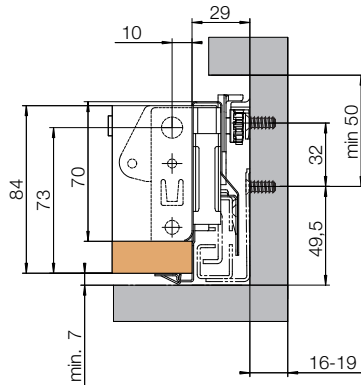
Führungs- länge	mind. Korpustiefe
450 mm	469 mm
500 mm	519 mm
550 mm	569 mm
600 mm	619 mm
650 mm	669 mm



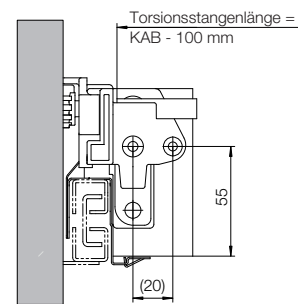
### Einbaumaße



### Ansicht von vorne

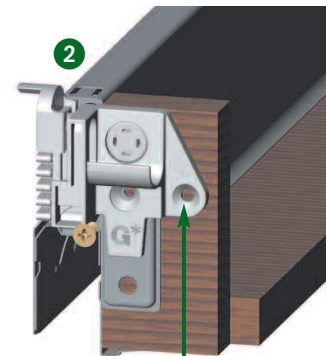
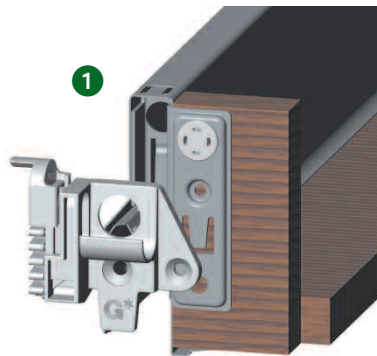


### Ansicht von hinten



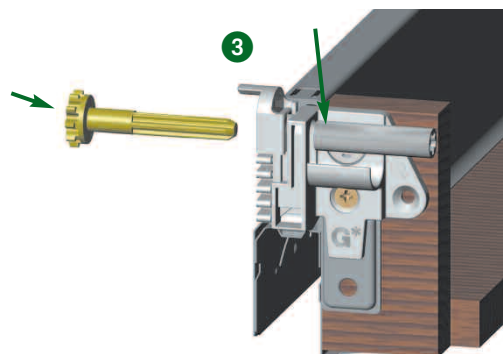
## Montage des Seitenstabilisators

- 1 Positionieren des linken und rechten Lagerbockes
- 2 Anschrauben des Lagerbocks.  
Verwenden Sie je nach Rückwand  
**Holz RW:** Spanplatten Schraube  
Ø 4,2 x 20 mm  
**Stahl RW:** Blech Schraube  
Ø 4,8 x 13 mm

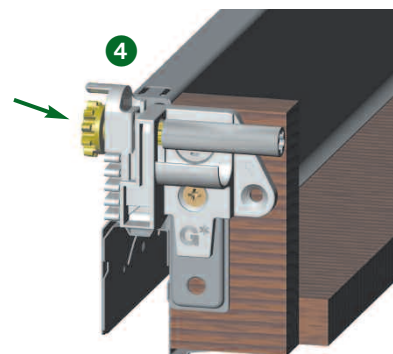


Zusätzliche Befestigung  
Ø 4,2 x 15 mm möglich  
bei Holzrückwand

- 3 Einlegen der Torsionsstange  
und einschieben des Ritzels.



- 4 Eindrücken des Ritzels in  
Raststellung. Fertig!





# Grass Ino(x)sys

## Mehr Ordnung. Das bringt Ino(x)sys.

Übersichtlich, praktisch, ordentlich – und dabei äußerst vielseitig. Die formschönen Schalen aus Edelstahl - Ino(x)sys - bieten nicht nur patente Lösungen für viele Einsätze, sondern auch jede Menge Möglichkeiten, etwas mehr Erleichterung in den Alltag zu bringen.



Alles ist an seinem Platz. Gerade für Besteck und Kleinteile bietet Ino(x)sys ideale Einteilungsmöglichkeiten.



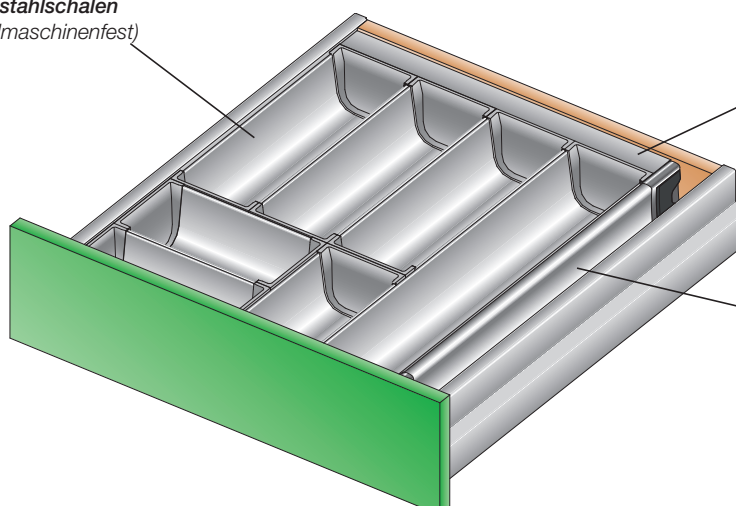
- **Anwendungsbereich: Besteck- und Kleinteileschublade**
- **Hochwertige Schalen aus Edelstahl**
- **Hygienegeprüft, lebensmittelecht und korrosionsbeständig - zertifiziert durch LGA**
- **Für Schubladenlängen von 400 bis 550 mm**
- **Optimal abgestimmt - bestmögliche Stauraumausnutzung**
- **Spülmaschinenfeste Edelstahlschalen**

## Zertifizierung

Wir verbessern unsere Leistungen kontinuierlich und wurden dafür schon mehrfach ausgezeichnet. So wurde natürlich auch unsere **Ino(x)sys** auf Hygiene, Lebensmittelechtheit sowie Korrosionsbeständigkeit getestet und durch die LGA zertifiziert.



**Edelstahlschalen**  
(spülmaschinenfest)



**Distanzleiste aus alu-metallic**  
(nicht spülmaschinenfest)

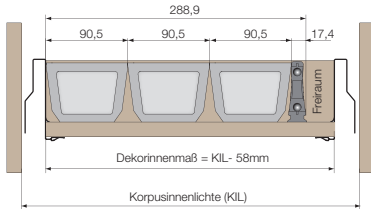
**Traverse aus alu-metallic**  
(nicht spülmaschinenfest)

Alles findet einen Platz. Und Sie finden alles an seinem Platz.

## Maßbild

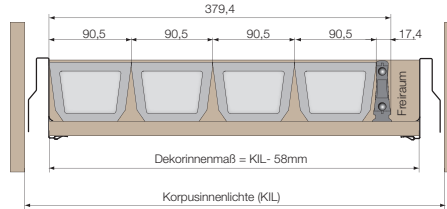
### Ino(x)sys P620/B3

Ab Korpusaußenbreite (KAB) 400 mm



### Ino(x)sys P620/B4

Ab Korpusaußenbreite (KAB) 500 mm



## Traverse

Nennlänge	400	450	500	550
Traverse Ino(x)sys	70245-06	70246-06	70247-06	70248-06
VPE	25 Stück	25 Stück	25 Stück	25 Stück

## Beispiel-Matrix

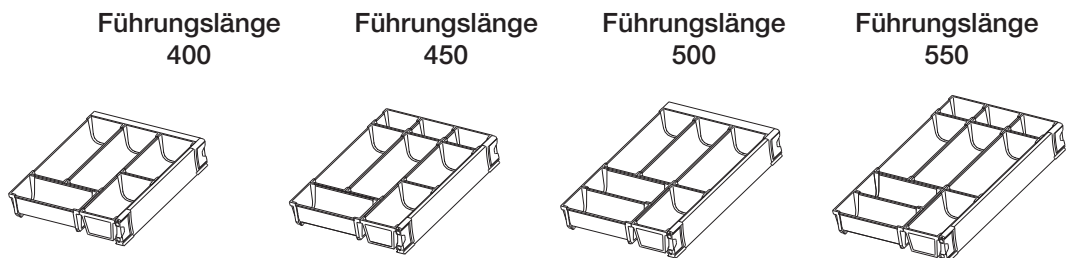
	KAB 400	KAB 450	KAB 500	KAB 600	KAB 900	KAB 1000	KAB 1200
Dekorinnenmaß (bei Korpusseitenwand 19 mm)	304 mm	354 mm	404 mm	504 mm	804 mm	904 mm	1104 mm
Ino(x)sys P620/B3	1	1	-	-	1	1	-
Ino(x)sys P620/B4	-	-	1	1	1	1	2
Freiraum in mm	15	65	24	124	135	235	344
Front-Bodenverbinder	-	-	-	-	ja	ja	ja

Bei 16 mm Korpusseitenwand vergrößert sich der Freiraum um 6 mm!

Bitte verwenden Sie ab einer Korpusbreite von 900 mm den Grass Front-Bodenverbinder (Art.-Nr. 26744-38)



### P620/B3 ab KAB 400



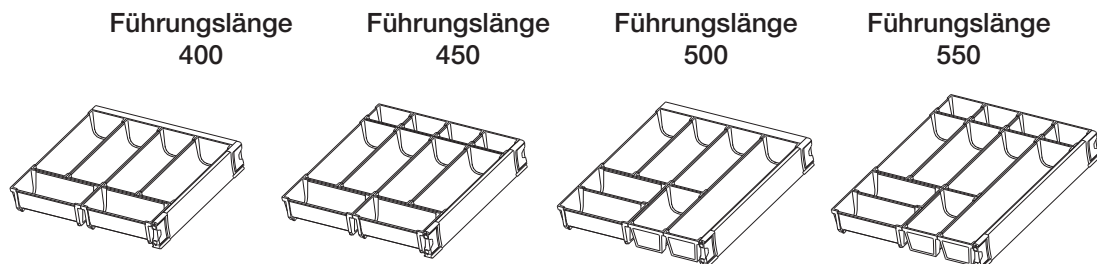
Art.-Nr. 66512-01

Art.-Nr. 66514-01

Art.-Nr. 66516-01

Art.-Nr. 66518-01

### P620/B4 ab KAB 500



Art.-Nr. 66513-01

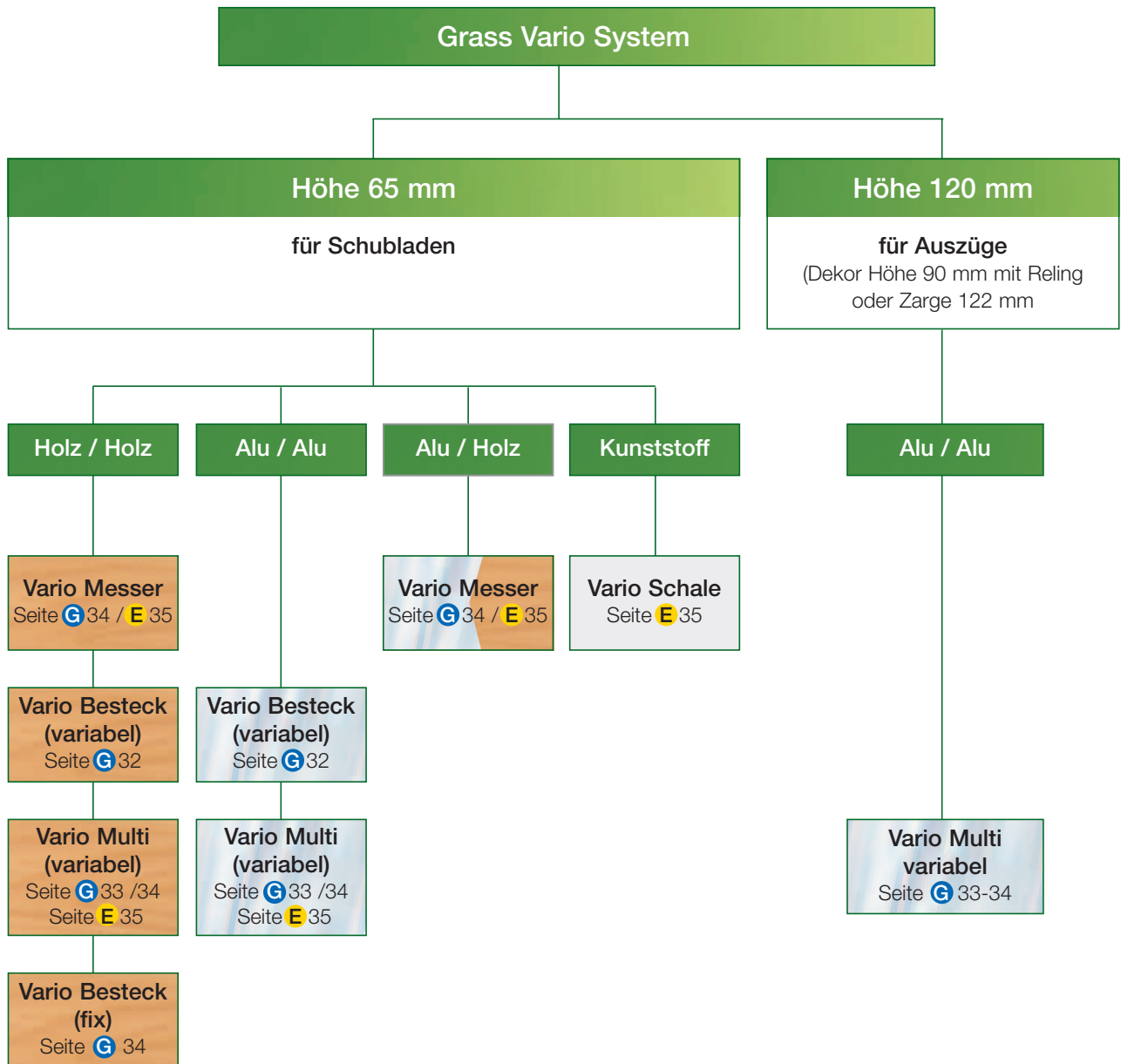
Art.-Nr. 66515-01

Art.-Nr. 66517-01

Art.-Nr. 66519-01

# Grass Vario System - Übersicht

Alles auf einen Blick



**G** = Grundmodul / **E** = Ergänzungsmodul

## Die Inneneinteilung - Ordnung ist alles

Das Grass Vario System ist eine flexible Schubladeneinteilung für das Führungssystem Grass Nova. Verschiedene Module können individuell miteinander kombiniert und so der gesamte zur Verfügung stehende Raum optimal organisiert werden. Zur Auswahl stehen Besteckeinsätze, Messereinsätze und multifunktionale Einsätze aus Holz oder Aluminium sowie Schalen aus Kunststoff. Alle Module sind in 3 Längen (450, 500, 550 mm) und verschiedenen Breiten erhältlich.

- **Unterschiedliche Module für verschiedene Verwendungszwecke**
- **In Alu und Holz**
- **In zwei verschiedenen Höhen**
- **Flexible Einteilung durch intelligentes Stecksystem**



### Unterschiedliche Module für verschiedene Anwendungen

Je nachdem, welches Staugut in Ihrer Schublade Platz finden soll, bieten wir Ihnen unterschiedliche Einteilungsvarianten, wie z.B. Besteckeinsätze, Vario Schalen oder universelle Multi-Module.

### In zwei verschiedenen Höhen

Angepaßt an die Größe der zu verstauenden Güter haben Sie bei uns die Wahl: 65 mm Höhe für Besteck und Kleinteile bzw. für Schubladen oder 120 mm Höhe für Lebensmittelkartone, Töpfe und Deckel bzw. für Auszüge.

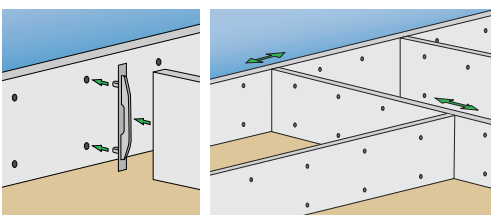


### Flexible Unterteilung

Grass Vario System zeichnet sich durch ein intelligentes Lochraster-System aus, welches von Ihnen und Ihren Kunden an die jeweiligen Unterteilungsanforderungen angepaßt werden kann. Und dies werkzeuglos und in kürzester Zeit.

### Mehrere Materialien

Die Wahl zwischen edlem Aluminium und Holz unterstreicht die hochwertige Charakteristik dieses Unterteilungssystems und dadurch auch die Wertigkeit unserer Küche.



# Grass Vario System - Verarbeitungshinweis

## Einfache Bestückung in drei Schritten

- Für eine optimale Raumnutzung benötigen Sie immer ein Grundmodul
- Wenn sich eine Restbreite ergibt, können Sie diese durch ein Ergänzungsmodul bestücken.

### 1 Feststellen des Schubladeninnenmaßes

Bevor Sie mit der Auswahl von Grass Vario System Modulen beginnen, ermitteln Sie das Schubladeninnenmaß des Korpus.

#### Beispiel

Korpusaußenbreite 900 mm  
Korpusseitenwandstärke 16 mm

### 2 Auswahl eines **G** Grundmoduls

Nachdem Sie das Schubladeninnenmaß ermittelt haben, wählen Sie eines der Grundmodule des Grass Vario Systems aus.

#### Beispiel

Für eine komplette Organisation der Schublade müssen **zwei** Grass Vario Elemente ausgewählt werden.  
(wir verwenden hier ein Grundmodul mit 508 mm)

### 3 Auswahl von **E** Ergänzungsmodulen

Ergibt es nach Auswahl des Grundmoduls eine Restbreite, können sie zusätzlich ein Ergänzungsmodul verwenden.

#### Beispiel

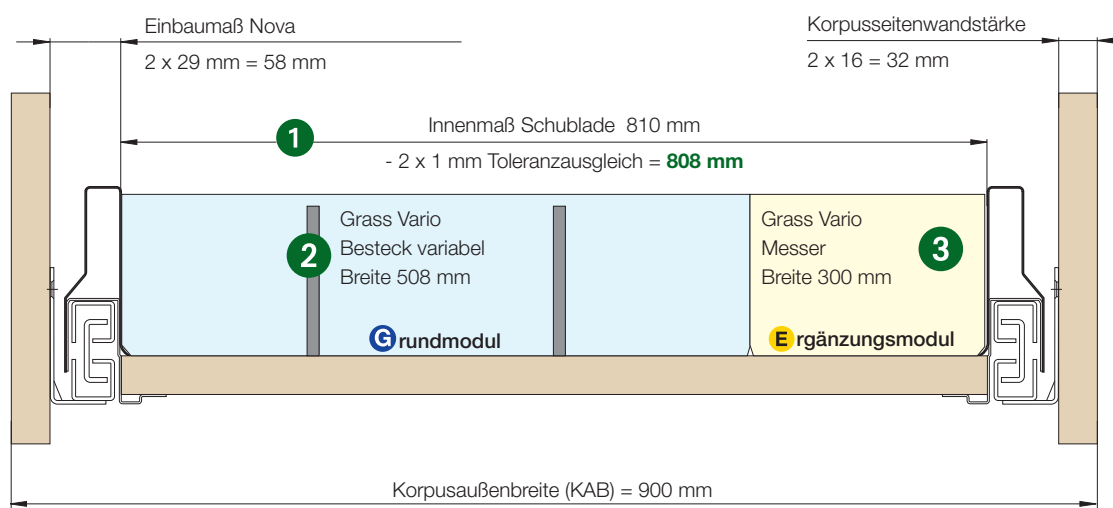
Bestückung der 300 mm Restbreite  
Grass Vario Messer Ergänzungsmodul  
- Breite 300 mm

#### Berechnung des Schubladeninnenmaß

Korpusaußenbreite	900 mm
Korpusseitenwand (2x 16)	- 32 mm
Einbaumaß	- 58 mm
Toleranzausgleich	- 2 mm
<b>Schubladeninnenmaß</b>	<b>808 mm</b>

#### Berechnung der benötigten Module

Schubladeninnenmaß	808 mm
Grundmodul	- 508 mm
<b>Restbreite</b>	<b>300 mm</b>



## Ihr Schubladeninnenmaß für Grass Vario System:

Korpusseitenwandstärke	Korpusaußenbreite									
	300	400	500	600	700	800	900	1000	1100	1200
16 mm	208	308	408	508	608	708	808	908	1008	1108
19 mm	202	302	402	502	602	702	802	902	1002	1102



# Grass Vario System - Anwendung

## Beispiel 1

**KorpUSAußenbreite:** 400 mm

**Höhe:** 65 mm

**Schubladeninnenmaß:**

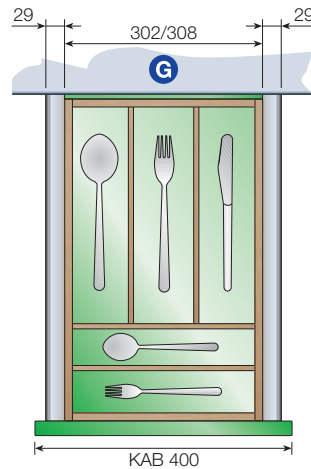
Korpuseitenwand 16 mm  $\Rightarrow$  308 mm

Korpuseitenwand 19 mm  $\Rightarrow$  302 mm

**Bestückung:**

**G Grundmodul:**

- Grass Vario-Besteck fix  
(Breite 302/308 mm; Buche)



## Beispiel 2

**KorpUSAußenbreite:** 1000 mm

**Höhe:** 65 mm

**Schubladeninnenmaß:**

Korpuseitenwand 16 mm  $\Rightarrow$  908 mm

Korpuseitenwand 19 mm  $\Rightarrow$  902 mm

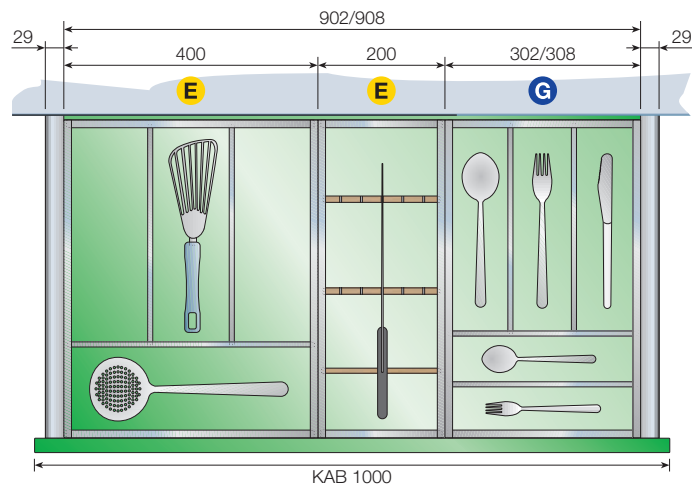
**Bestückung:**

**G Grundmodul:**

- Grass Vario-Besteck variabel  
(Breite 302/308 mm; Aluminium)

**E Ergänzungsmodule:**

- Grass Vario-Messer  
(Breite 200 mm; Aluminium/Buche)
- Grass Vario-Multi  
(Breite 400 mm; Aluminium)



## Beispiel 3

**Hinweis:** Wenn die Schublade nicht komplett mit Grass Vario System Elementen bestückt wird, können auch mehrere Grundmodule verwendet werden.

**KorpUSAußenbreite:** 1200 mm

**Höhe:** 120 mm

**Schubladeninnenmaß:**

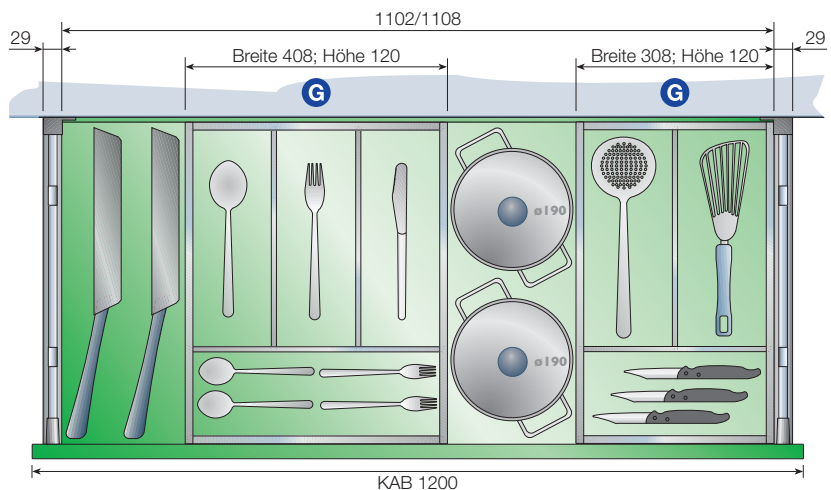
Korpuseitenwand 16 mm  $\Rightarrow$  1108 mm

Korpuseitenwand 19 mm  $\Rightarrow$  1102 mm

**Bestückung:**

**G Grundmodule:**

- Grass Vario-Multi  
(Breite 408 mm; Aluminium)
- Grass Vario-Multi  
(Breite 308 mm; Aluminium)



# Grass Vario System

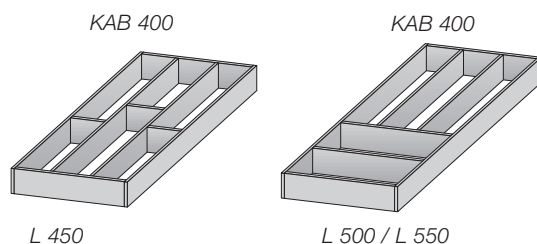
## Grundmodule / Höhe 65 mm für Dekorhöhe 90 mm

### Grass Vario Besteck variabel

Typ 7620-VBV / Höhe 65 mm

#### Hinweis: Darstellung: KAB 400 mm

Bei KAB 500 mm und 600 mm verbreitert sich das Vario Modul um je eine Einheit.

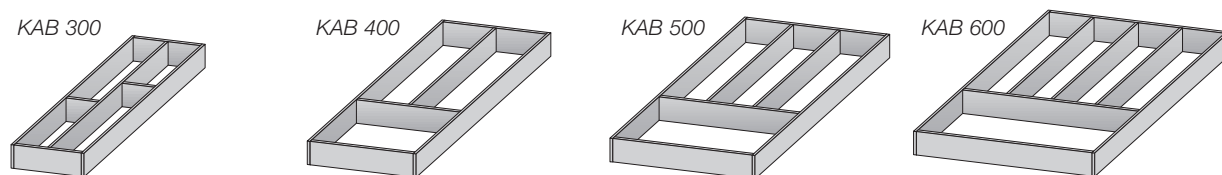


KAB / Breite	Seitenstärke	Material	Führungslänge L 450 mm	Führungslänge L 500 mm	Führungslänge L 550 mm
400 / 308	16	Aluminium	50605-01	50607-01	50609-01
500 / 408	16	Aluminium	50355-01	50363-01	50371-01
600 / 508	16	Aluminium	50357-01	50365-01	50373-01
400 / 302	19	Aluminium	50604-01	50606-01	50608-01
500 / 402	19	Aluminium	50354-01	50362-01	50370-01
600 / 502	19	Aluminium	50356-01	50364-01	50372-01

## Grundmodule / Höhe 65 mm für Dekorhöhe 90 mm

### Grass Vario Multi

Typ 7620-VMU / Höhe 65 mm



KAB / Breite	Seitenstärke	Material	Führungslänge L 450 mm	Führungslänge L 500 mm	Führungslänge L 550 mm
300 / 208	16	Aluminium	50415-01	50445-01	50475-01
400 / 308	16	Aluminium	50417-01	50447-01	50477-01
500 / 408	16	Aluminium	50420-01	50450-01	50480-01
600 / 508	16	Aluminium	50422-01	50452-01	50482-01
300 / 202	19	Aluminium	50414-01	50444-01	50474-01
400 / 302	19	Aluminium	50416-01	50446-01	50476-01
500 / 402	19	Aluminium	50419-01	50449-01	50479-01
600 / 502	19	Aluminium	50421-01	50451-01	50481-01

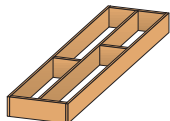
KAB = Korpusaußenbreite

# Grass Vario System

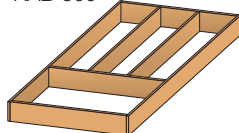
## Grundmodule / Höhe 65 mm für Dekorhöhe 90 mm

Grass Vario Multi   
Typ 7620-VMU / Höhe 65 mm

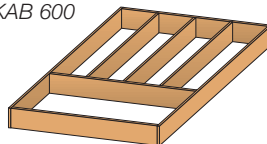
KAB 300



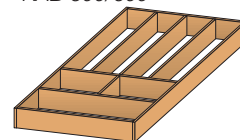
KAB 500



KAB 600



KAB 500/600

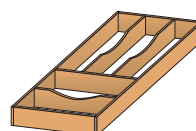


Grass Vario Besteck variabel   
Typ 7620-VBV / Höhe 65 mm

KAB / Breite	Seitenstärke	Material	Führungslänge L 500 mm	Führungslänge L 500 mm
300 / 208	16	Buche	50435-01	
400 / 308	16	Buche	50437-01	
500 / 408	16	Buche	50440-01	50359-01
600 / 508	16	Buche	50442-01	50361-01
300 / 202	19	Buche	50434-01	
400 / 302	19	Buche	50436-01	
500 / 402	19	Buche	50439-01	50358-01
600 / 502	19	Buche	50441-01	50360-01

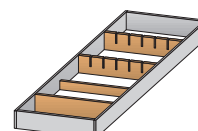
## Grundmodule / Höhe 65 mm für Dekorhöhe 90 mm

Grass Vario Besteck fix   
Typ 7620-VBF / Höhe 65 mm



KAB / Breite	Seitenstärke	Material	Führungslänge L 450 mm	Führungslänge L 500 mm
300 / 208	16	Buche	50375-01	50379-01
400 / 308	16	Buche	50377-01	50381-01
300 / 202	19	Buche		50378-01
400 / 302	19	Buche		50380-01

Grass Vario Messer   
Typ 7620-VME / Höhe 65 mm



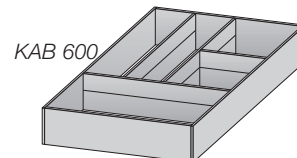
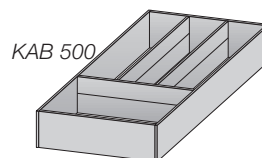
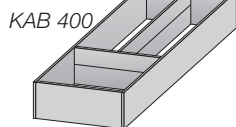
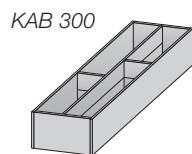
KAB / Breite	Seitenstärke	Material	Führungslänge L 500 mm	Führungslänge L 550 mm
300 / 208	16	Alu / Buche	50519-01	
400 / 308	16	Alu / Buche	50522-01	
300 / 202	19	Alu / Buche	50518-01	50524-01
400 / 302	19	Alu / Buche	50521-01	

# Grass Vario System

## Grundmodule / Höhe 120 mm für Dekorhöhe 90 mm mit Reling oder Dekorhöhe 122 mm

### Grass Vario Multi

Typ 7630-VMU / Höhe 120 mm

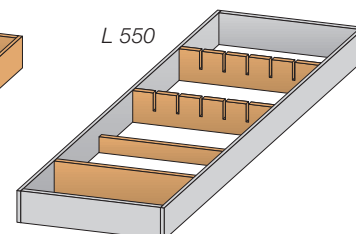
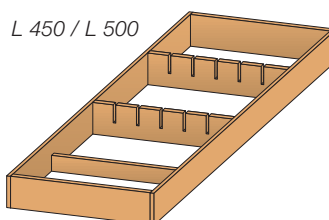


KAB / Breite	Seitenstärke	Material	Führungslänge L 450 mm	Führungslänge L 500 mm	Führungslänge L 550 mm
300 / 208	16	Aluminium	50569-01	50581-01	50593-01
400 / 308	16	Aluminium	50431-01	50461-01	
500 / 408	16	Aluminium	50571-01	50583-01	50595-01
600 / 508	16	Aluminium	50573-01	50585-01	50597-01
300 / 202	19	Aluminium	50568-01	50580-01	
400 / 302	19	Aluminium	50430-01	50460-01	50490-01
500 / 402	19	Aluminium	50570-01	50582-01	50594-01
600 / 502	19	Aluminium	50572-01	50584-01	50596-01

## Ergänzungsmodule / Höhe 65 mm für Dekorhöhe 90 mm

### Grass Vario Messer

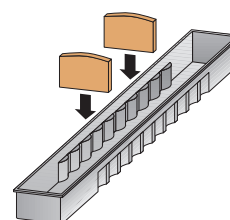
Typ 7620-VME / Höhe 65 mm



Breite	Material	Führungslänge L 450 mm	Führungslänge L 500 mm	Führungslänge L 550 mm
200	Aluminium / Buche	50511-01	50517-01	50523-01
300	Aluminium / Buche	50514-01	50520-01	50526-01
200	Buche	50386-01	50392-01	

### Grass Vario Schale

Typ 7620-VS / Höhe 65 mm

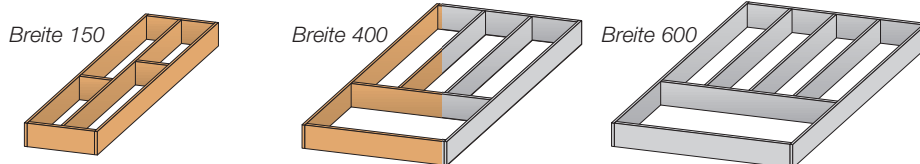


Breite	Material	Führungslänge L 450 mm	Führungslänge L 500 mm	Führungslänge L 550 mm
100	Kunststoff / Silbergrau	50529-01	50530-01	50531-01

# Grass Vario System

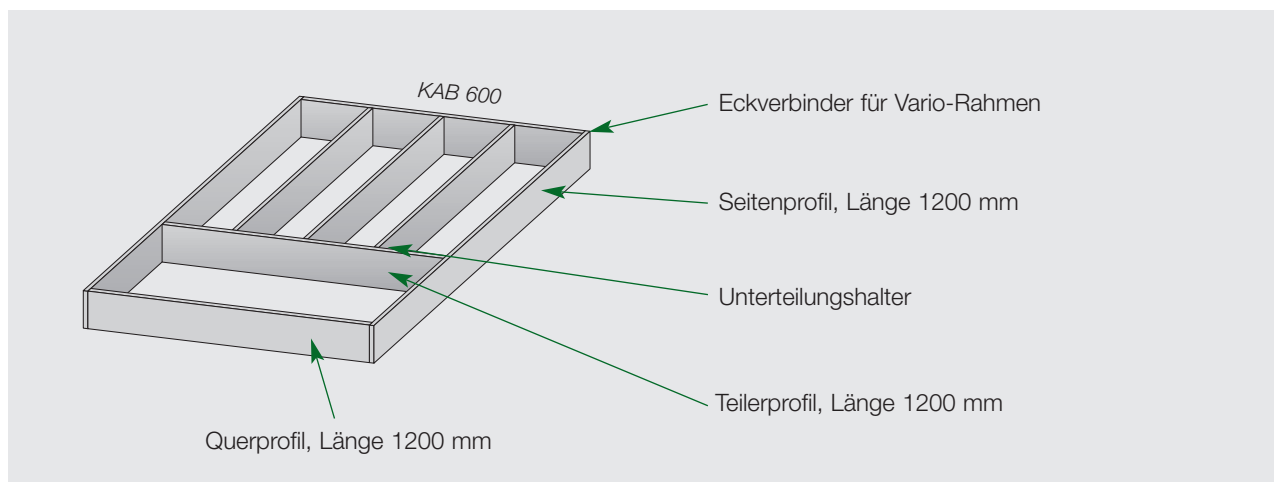
## Ergänzungsmodule / Höhe 65 mm für Dekorhöhe 90 mm

Grass Vario Multi **E**  
Typ 7620-VMU / Höhe 65 mm



Breite	Material	Führungslänge L 450 mm	Führungslänge L 500 mm	Führungslänge L 550 mm
400	Aluminium	50418-01	50448-01	50478-01
600	Aluminium	50423-01	50453-01	50483-01
150	Buche		53034-01	
400	Buche	50408-01	50438-01	

## Ergänzungsartikel Vario – zum Selbstbau



Nennlänge	Beschreibung	Art.-Nr.	Verpackung
1200 mm	Vario Seitenprofil Aluminium	69662-04	10 Stück
1200 mm	Vario Querprofil Aluminium	69663-04	10 Stück
1200 mm	Vario Teilerprofil Aluminium	69664-04	10 Stück
	Vario - Eckverbinder (Rahmen)	69665-38	10 Paar (li / re)
	Vario Unterteilungshalter	52934-99	10 Stück



# Grass - Sockelauszug

## Die Argumente auf einen Blick



Metallic RAL 9006

Weiß RAL 9010

66414-04

10 Sets

66415-04

10 Sets

Seitenblech à 20 im Karton, Bolzen à 20 im PE-Beutel  
Sockelhebemechanik links & rechts à 10 Stk. im Karton

Montageanleitung

Download unter [www.grass.at](http://www.grass.at)

### Beschreibung:

- Sockelauszug in einem Sonderkorpus (siehe Abbildung) nutzt den Sockelbereich mit Gewinnung von zusätzlichem Stauraum
- Für die Lagerung sperriger, schwerer Güter wie z.B. Getränkekisten
- Die Sockelblende wird beim Ausziehen angehoben, daher kein Schleifen am Boden
- Der Auszug muss durch die großen Massen zur Gänze zugeschoben werden
- Nutzung von Grass Standardführungen Nova Pro mit Dekor Nova Classic oder Nova Pro Deluxe.

### Technische Beschreibung

- Führungslänge: 500 mm (nur mit Schwerlastführung Nova Pro 70 kg)
- Bruttobelastung: 70 kg
- Breite: keine Einschränkung, maximales Sockelblendengewicht: 1,6 kg
- Korpusposition: identisch zum Standardkorpus
- Auszugsfront: identisch zum Standardkorpus, Sockelhöhe mind. 150 mm
- Hub der Sockelblende beim Ausziehen: ca. 15 mm

## Anwendungsbeispiel



Montageanleitung

Download unter [www.grass.at](http://www.grass.at)

### Spülenlade statt Blindfront für zusätzlichen Stauraum.

- Unter der Spüle erhalten Sie wertvollen Platz für einen Vollauszug.
- In der gut zugänglichen Spülenschublade finden Utensilien wie Schwämme, Geschirrtücher, Seife, ... ihren Platz.
- Für die Spülenschublade benötigen Sie 2 Paar Standard-Dekore und 1 Paar Korpuschienen
- Mit einem Relingsaufbau werten Sie die Spülenschublade durch mehr Stauraum auf
- Für eine hochwertige Spülenlade bieten sich die Seitenwand abdeckungen Nova Spirit oder Nova Pro Side Cover von Grass an

## Schubladenteiler

Stauraumorganisation durch Unterteilung des Schubladen- / Auszugstauraums ohne Verwendung von Relingsystemen – das ermöglicht der Nova Pro Schubladenteiler. Der Ausgleich der Korpusseitenwandstärke ist zwischen 15 und 20 mm durch das federnde Klemmelement problemlos möglich. Zudem können die Aluminiumprofile auch selbst gekürzt werden. Der Schubladenteiler ist in RAL 9006 metallic erhältlich.

## Anwendung



KorpUSAußenbreite	Art.-Nr.
Schubladenteiler RAL 9006	
300 mm	69740-04
350 mm	69741-04
400 mm	69742-04
450 mm	69743-04
500 mm	69744-04
550 mm	69745-04
600 mm	69746-04
700 mm	69748-04
800 mm	69750-04
900 mm	69752-04
1000 mm	69754-04
1200 mm	69758-04

10 Stück



Schubladenteiler Alu-Profil zum Ablängen RAL 9006

1150 mm	70497-04
---------	----------

10 Stück



Klemmeinheit (li+re verwendbar)

	70498-05
--	----------

20 Stück

## Relingdivider

Der Nova Pro Relingdivider für die Rundreling erleichtert die Innenorganisation von Auszügen. Übersichtliche, platzsparende Aufteilung des Stauraums, insbesondere für unterschiedliche Staugutgrößen, wird ein immer wichtigeres Thema der Küchennutzung.

## Anwendung



	Art.-Nr.
Relingdivider RAL 7016	
5 Stück	69884-03
50 Stück	69884-08

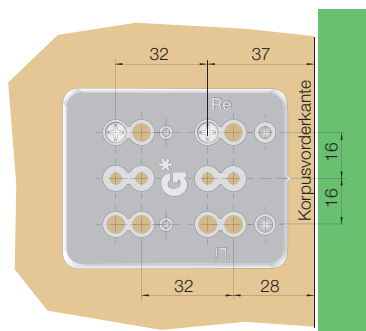
# Nova Pro - Zubehör

## Nova Pro Distanzhalter Typ P600

- Stärke 25 mm
- Das Lochbild ist passend für Nova Pro
- Der Distanzhalter kann links und rechts verwendet werden

Verarbeitung siehe Seite 48

### Anwendung

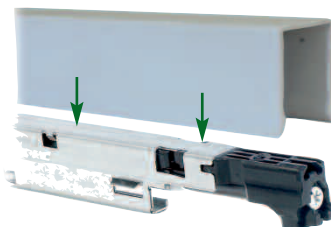


Typ	Art.-Nr.
P600 Distanzhalter	
20 Stück weiß	62616-05
100 Stück weiß	62616-09

## Nova Protection Typ P600

Montage-Schutzabdeckung für Nova Pro Korpuschiene

Farbe: grau  
Länge: 500 mm



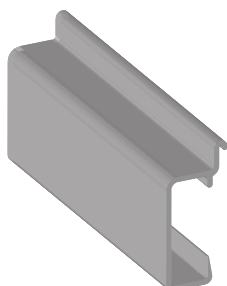
Typ	Art.-Nr.
Führungsabdeckung	
10 Stück	66378-04

## Airmatic zum Nachrüsten für Nova Pro



Typ	Art.-Nr.
Airmatic für Nova Pro	
VPE 100 Stück	70046-09

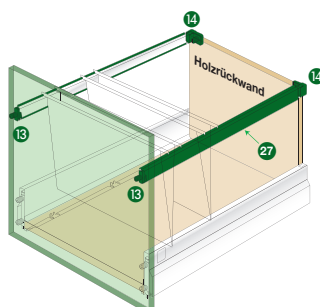
## Relingsaufsatz für Bürorelingsystem für Hängeregistratur-Auszüge, Typ 6110/B-Rel



### Benötigt wird:

- 2 Seitenreling
  - 2 Fronthalter
  - 2 Rückwandhalter
- } siehe Seite 14

2 Büroreling  
Verarbeitung siehe Seite 48



### Verarbeitungshinweis

Die Bürorelinge sind so ausgeführt, daß in einem Korpus mit 428 mm Außenmaß und 16 mm Seitenwandstärke Hängetaschen im DIN A4 Querformat einhängbar sind (DIN 821).  
Farben: metallic oder weiß

Länge des Aufsatzes = Führungslänge  
-Rückwandstärke -4,5 mm  
Lieferlänge des Büroreling = 1100 mm

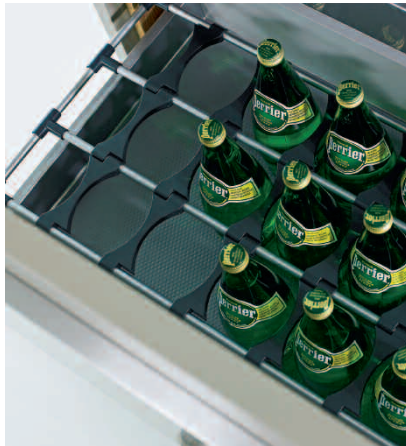
Ablängen mit Hand- oder Kreissäge

<b>27</b> Büroreling 6110/B-Rel 1100	
RAL 9006	10095-05
RAL 9010	99062-05
VPE	20 Stück

## Kunststoff-Flaschenhalter für Rundreling Typ 7102

- Verwendbar für Rundrelingsystem
- für flexible Gestaltung der Lade
- Farbe Anthrazit, RAL 7016

### Anwendung



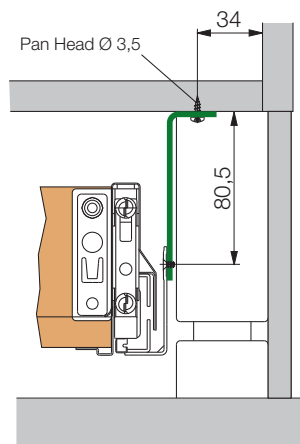
Typ	Art.-Nr.
7102 Flaschenhalter	
20 Stück	39287-39
100 Stück	39287-09

## Nova Haltewinkel für Sockelauszug Typ 7600

Zur Befestigung der Korpuschiene, wo keine Seitenwand zur Verfügung steht. Der Haltewinkel kann beidseitig angewendet werden. Der Haltewinkel kann für alle Nova Typen verwendet werden.

Die Verbindungsschrauben (Senkkopf DIN 965/M4 x 8 mit Pozidrive 2) um den Winkel mit der Nova Korpuschiene zu verbinden sind in der Verpackungseinheit enthalten.

### Anwendung

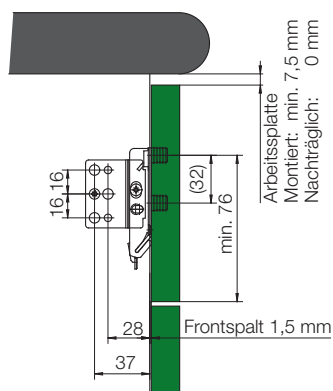


Typ	Art.-Nr.
7600 Haltewinkel / Sockelauszug	
20 Stück	26875-05

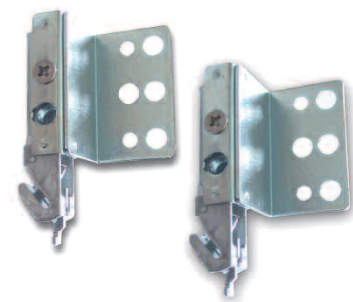
## Blindfrontenbefestigung Typ 7600

- Werkzeuglose Montage und Demontage
- Schnellmontage und -demontage der Front durch Snap On

### Anwendung



Achtung:  
Lieferung ohne Fronthaken



Typ	Art.-Nr.
7600 Blindfrontenbefestigung	
50 Paar	27739-08

# Nova Pro - Zubehör

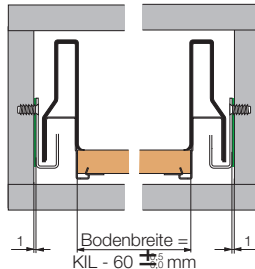
## 7600 Kunststoffadapter

- Passend zu allen Nova Pro Führungen
- Farbe RAL 7035

Durch diesen Kunststoffadapter kann eine Stahlrückwand für **16 oder 19 mm** Korpusseiten für **15 oder 18 mm** Korpusseiten verwendet werden.

## Verarbeitung

Bei Verwendung dieses Kunststoffadapters muß der Boden um 2 mm schmaler bemessen sein.

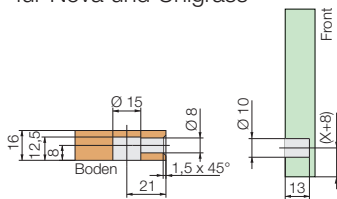


Kunststoffadapter

50 Stück	<b>65440-41</b>
1.000 Stück	<b>65440-45</b>

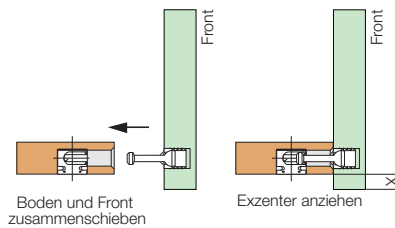
## Grass Front - Bodenverbinder Typ 7600/Verbindung

- Front-Bodenverbinder für breite Schubladen
- für Nova und Unigrass



X = Frontüberstand unten

## Anwendung

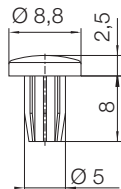


Front-Bodenverbinder

10 Stück	<b>26744-38</b>
100 Stück	<b>26744-09</b>

## Frontpuffer

Weicher sanfter Anschlag der Türe auf den Korpus da der Kopf des Puffers weich ist. Automatische Zuführung möglich.

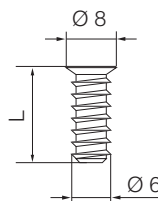


Frontpuffer

1.000 Stück	<b>44351-45</b>
10.000 Stück	<b>44351-63</b>

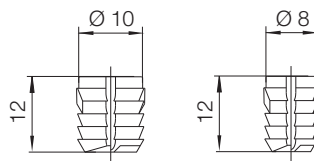
## Euro-Schrauben

Stahl, vernickelt, zum Anschrauben in Bohr-Lochreihe Ø 5 mm (Kreuzschlitz Pozidrive Nr. 2)



Euro 6 x 11,5	<b>83544-45</b>
Euro 6 x 13	<b>83545-45</b>
Euro 6 x 14,5	<b>83546-45</b>
<b>VPE</b>	1.000 Stück
Euro 6 x 8,5	<b>89301-58</b>
Euro 6 x 17	<b>87107-58</b>
Euro 6 x 22	<b>87108-58</b>
<b>VPE</b>	10.000 Stück

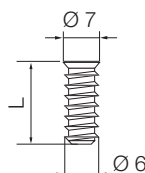
## Dübel



Ø 10 x 12	<b>05853-32</b>
<b>VPE</b>	10.000 Stück
Ø 8 x 12	<b>04885-32</b>
<b>VPE</b>	10.000 Stück

## Sonder-Euro-Schrauben

Nickel, zum Anschrauben in Bohr-Lochreihe Ø 5 mm (Kreuzschlitz Pozidrive Nr. 2)



Euro 6 x 8,5	<b>89355-42</b>
Euro 6 x 13,5	<b>88185-42</b>
<b>VPE</b>	100 Stück



## Huwil SVS-3 Sperrstift für Nova Pro Classic Decor Höhe 90 + 122 mm

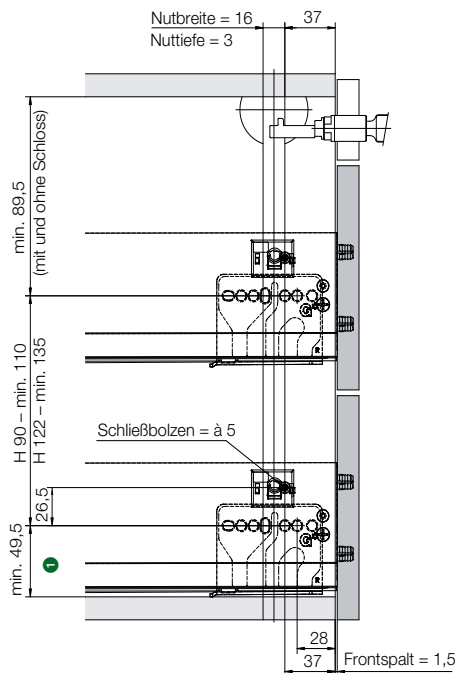
### P600 Sperrstift

Verwendbar nur mit Nova Pro Classic Dekor Höhe 90 / 122 mm in Verbindung mit dem HUWIL Schließsystem SVS-3 (direkt bei HUWIL beziehbar).

### Farben:

weiß / RAL 9010  
metallic / RAL 9006

### Einbauzeichnung



- ① 26,5 mm bei Dekorhöhe 90 mm  
51,5 mm bei Dekorhöhe 122 mm

Sperrstift für eingetütete  
Verriegelungsstange



Sperrstift weiß (Huwil)

100 Stück **67899-42**

Sperrstift metallic (Huwil)

100 Stück **67900-42**

**Achtung:** Bei Bestellung der Schließstange bei HUWIL die Position und den Durchmesser (5mm) der Schließbolzen angeben!

## Ojmar 1038 Sperrstift für Nova Pro Classic Decor Höhe 90 + 122 mm

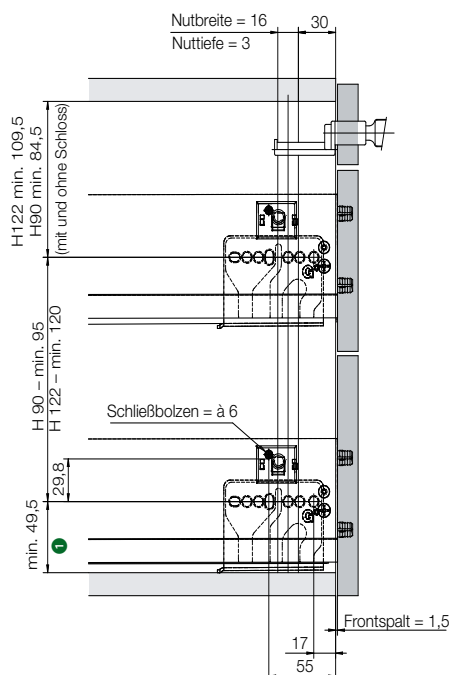
### P600 Sperrstift

Verwendbar nur mit Nova Pro Classic Dekor in Verbindung mit dem Ojmar Schließsystem 1038 (direkt bei Ojmar beziehbar).

### Farben:

weiß / RAL 9010  
metallic / RAL 9006

### Einbauzeichnung



- ① 29,8 mm bei Dekorhöhe 90 mm  
54,8 mm bei Dekorhöhe 122 mm

Sperrstift für eingetütete  
Verriegelungsstange



Sperrstift weiß (Ojmar)

100 Stück **67901-42**

Sperrstift metallic (Ojmar)

100 Stück **67902-42**

**Achtung:** Bei Bestellung der Schließstange bei Ojmar die Position und den Durchmesser (6mm) der Schließbolzen angeben!

# Nova Pro Crystal

Der Glasaufsatz der Nova Pro Crystal führt die weltweit einzigartigen geraden Innenseiten der Nova Pro Deluxe Zargen fort. Kein Millimeter Raum wird verschwendet, der Grass „MAXfactor“ für maximale Raumnutzung voll genützt.



## Nova Pro Crystal für metallic

- Deluxe Dekor RAL 9006



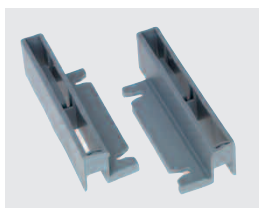
### Länge

### Art.-Nr.

300 mm	68855-99 <sup>Ⓞ</sup> / -04
350 mm	70981-99 <sup>Ⓞ</sup> / -04
400 mm	68858-99 <sup>Ⓞ</sup> / -04
450 mm	68861-99 <sup>Ⓞ</sup> / -04
500 mm	68864-99 <sup>Ⓞ</sup> / -04
550 mm	70984-99 <sup>Ⓞ</sup> / -04
600 mm	68867-99 <sup>Ⓞ</sup> / -04
650 mm	68870-99 <sup>Ⓞ</sup> / -04

VP -99<sup>Ⓞ</sup> = 100, -99<sup>Ⓞ</sup> = 75, -99<sup>Ⓞ</sup> = 50,  
-04 = 10 Garnituren

## Holzrückwandhalter für Glasaufsatz



### Bezeichnung

### Art.-Nr.

Set links + rechts	68877-09
Halter links	68879-09
Halter rechts	68880-09

VP

100 Paar / Stk.

## Stahlrückwandhalter für Glasaufsatz



### Bezeichnung

### Art.-Nr.

### Art.-Nr.

Set links + rechts	68878-09	68878-14
Halter links	68881-09	
Halter rechts	68882-09	

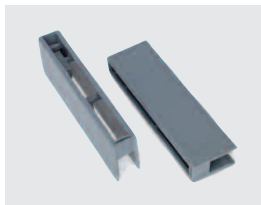
VP

100 Paar / Stk.

250 Paar

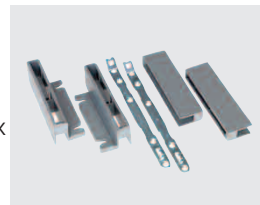
# Nova Pro Crystal

## Frontbefestigung für Glasaufsatz



## Befestigungsset besteht aus:

- Rückwandhalter (Holz) li + re
- Frontbefestigung li + re
- Fronthaken zum Anschrauben 2x



Bezeichnung	Art.-Nr.	
Set (links + rechts)	68288-09	68288-14
Halter links	68883-09	
Halter rechts	68884-09	
VP	100 Paar / Stk.	250 Paar

Bezeichnung	Art.-Nr.
Set	71066-04
VP	10 Garnituren

## Innenschubkasten

- Front L **nieder** vormontiert für Rückwandhöhe 90



## Innenauszug

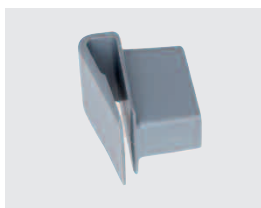
- Front L **hoch** vormontiert für Rückwandhöhe 186



Länge	Seitenwandstärke	
	16 mm	19 mm
300	69210-04	70808-04
350		70809-04
400	69211-04	70810-04
450	69212-04	70811-04
500	69213-04	70812-04
550	69214-04	70813-04
600	69215-04	70814-04
700	69216-04	70815-04
800	69217-04	70816-04
900	69218-04	70817-04
1000	69219-04	70818-04
1200	69220-04	70819-04
VP	10 Stk.	10 Stk.

Länge	Seitenwandstärke	
	16 mm	19 mm
300	69221-04	70820-04
350		70821-04
400	69222-04	70822-04
450	69223-04	70823-04
500	69224-04	70824-04
550	69225-04	70825-04
600	69226-04	70826-04
700	69227-04	70827-04
800	69228-04	70828-04
900	69229-04	70829-04
1000	69230-04	70830-04
1200	69231-04	70831-04
VP	10 Stk.	10 Stk.

## Querrelinghalter



	Art.-Nr.
	70935-39
VP	20 Stk.

## Fronthaken



	Art.-Nr.
zum Anschrauben	62651-17
zum Einpressen	62582-17
VP	500 Stk.

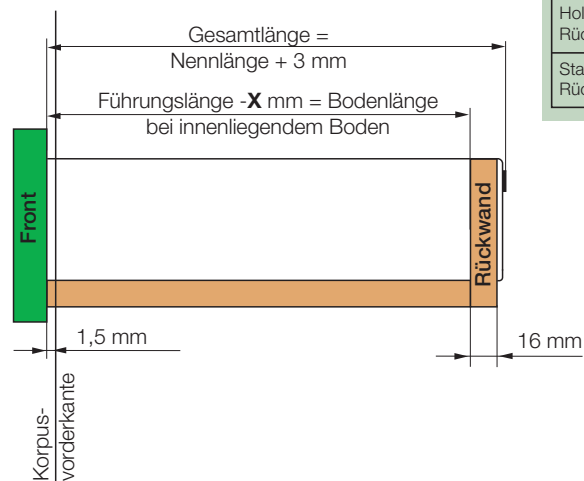
# Nova Pro - Verarbeitung

## Einbaumaße für Nova Pro Deluxe und Classic

### Verarbeitungshinweis

Einbaumaß  $58 \pm 0,5$   
 Bodenstärke 16 mm  
 Korpuschienenbefestigung:  
 Euro-Schraube  
 $\varnothing 6 \times$  mind. 13 mm  
 Bohrtiefe - 13 mm

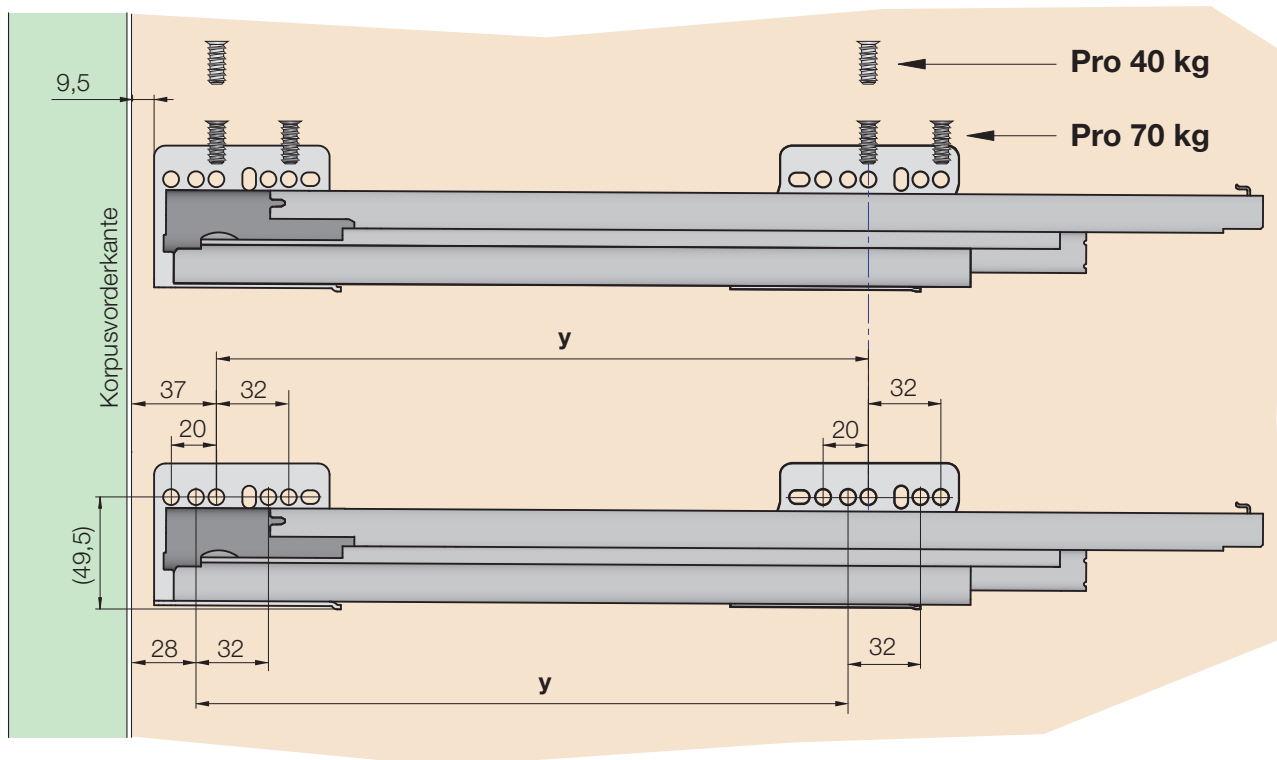
### Zusammenstellung



### Maß X

Holz- Rückwand X = 19 mm
Stahl- Rückwand X = 13 mm

## Anschraubpositionen bei - Nova Pro 40 kg und Nova Pro 70 kg



	Führungslänge			
	270 mm	300 - 400 mm	450 - 600 mm	650 mm
Maß y	160 mm	224 mm	288 mm	352 mm

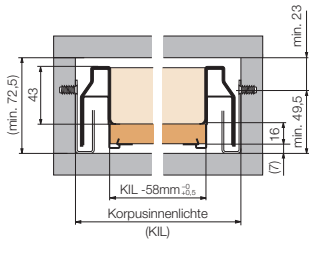
Unter Verwendung einer Spanplattenqualität - bezogen auf den Schraubenauszieh Widerstand nach DIN EN 320 (>1.000 N) - empfehlen wir die Befestigung mit Standard Euro Schraube  $\varnothing 6 \times 13$  mm nach obigem Schraubbild. Befestigungsarten, die von der Vorgabe abweichen, sind durch den Möbelhersteller zu prüfen.

# Nova Pro - Verarbeitung

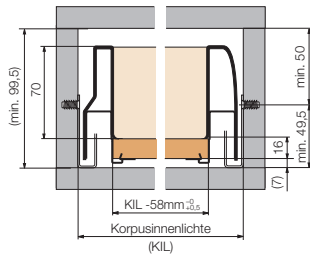
## Einbaumaße für Nova Pro Deluxe, Classic und Crystal

### Maßbild

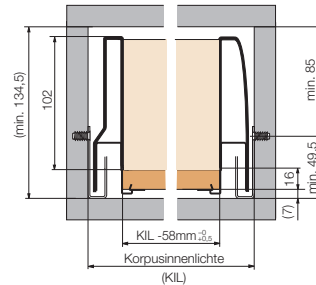
Höhe 63 mm  
Classic



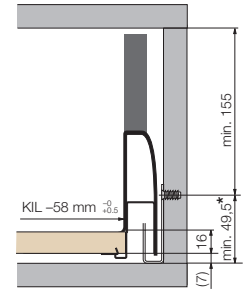
Höhe 90 mm  
Classic / Deluxe



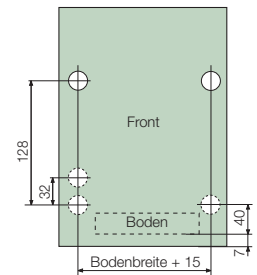
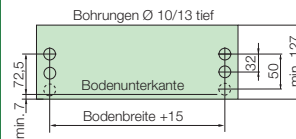
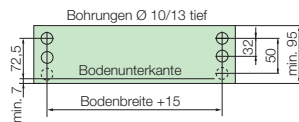
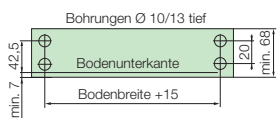
Höhe 122 mm  
Classic / Deluxe



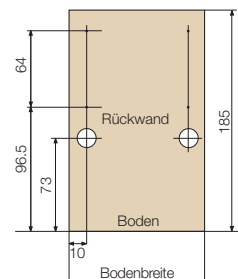
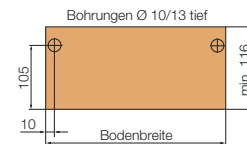
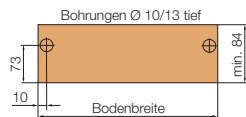
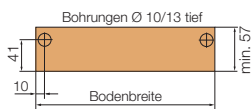
Höhe 90 mm  
Deluxe Crystal



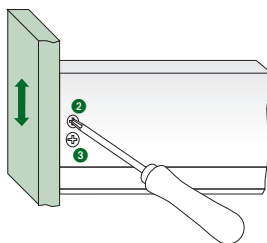
### Front



### Rückwand

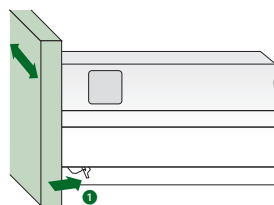


### Höhenverstellung mit Exzenterschraube



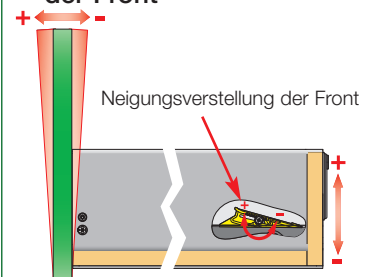
**Höhenverstellung:** Schraube ② leicht lösen und Front über Exzenterschraube ③ in die gewünschte Höhenposition bringen. Verstellweg  $\pm 2$  mm. Schraube ② festziehen.

### Seitenverstellung



**Seitenverstellung:** Klemmhebel ① leicht nach hinten drücken, Front leicht anheben und über Riffelung verschieben, Verstellweg  $\pm 1,5$  mm. Klemmhebel loslassen.

### Neigungsverstellung der Front



**Neu bei Dekorhöhe 122**  
Gut zugängliche Neigungsverstellung an der Dekorinnenseite. Neigungsverstellung wird durch Schrägstellung des Schubkastens erzielt.

### Zubehör



Seite 38-41

### Verarbeitungshilfen



Seite 52-54

### Grass Partner

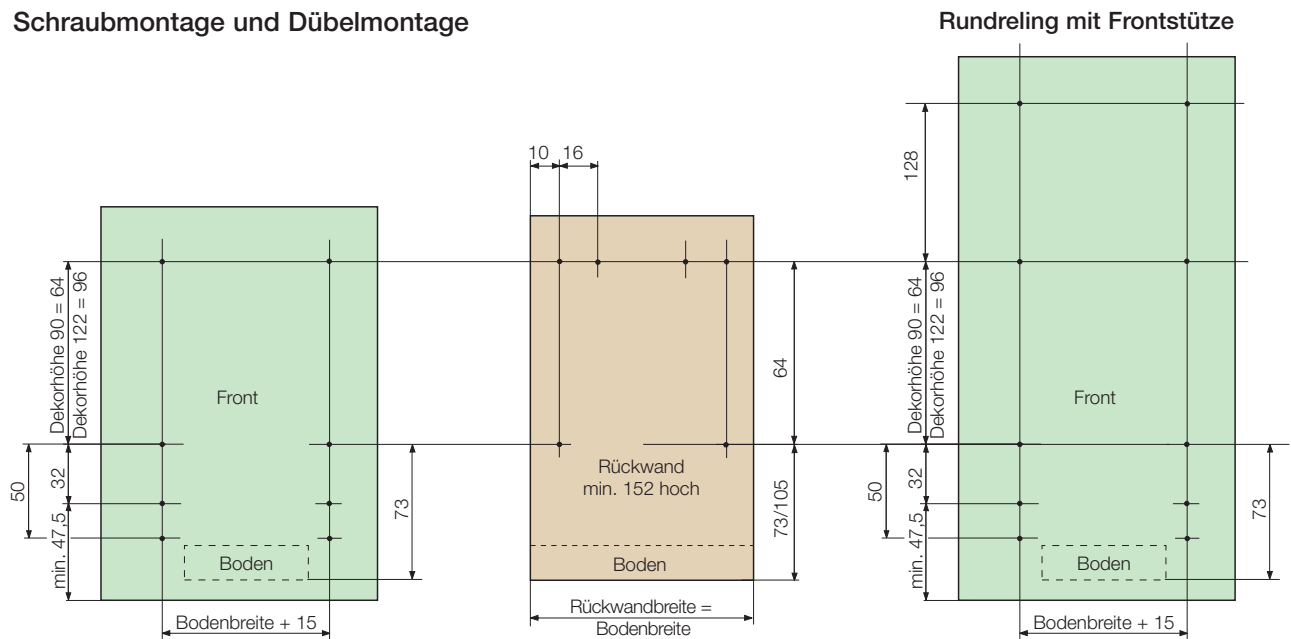


Seite 59

\* Bei Verwendung von Nova Pro Crystal für Innenfronten (Front FL) = min. 52,5 mm siehe Seite 51.

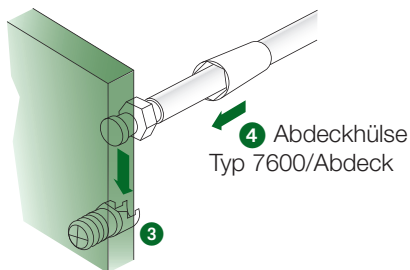
# Nova Pro - Verarbeitung Rundreling

## Schraubmontage und Dübelmontage



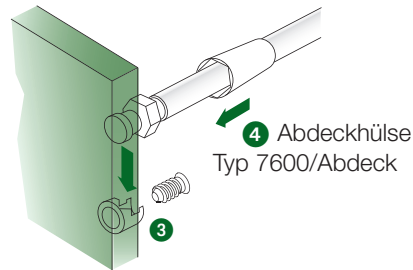
### Rellingbefestigung Einpressen

- 3 Fronthalter Typ 7600 zum Einpressen für Bohrloch Ø 10/12 tief



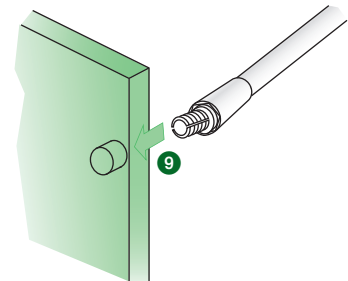
### Rellingbefestigung Anschrauben

- 3 Fronthalter Typ 7600 zum Anschrauben mit einer Spax- oder Sonder Euro-Schraube

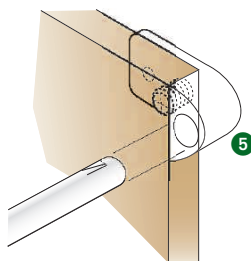


### Rellingbefestigung RTA - Rundreling

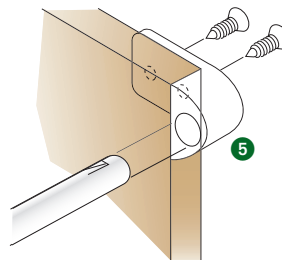
- 9 Front-Bohrloch Ø 10/12 tief, Spreizdübel in der Front positionieren, die Relling niederdrücken...



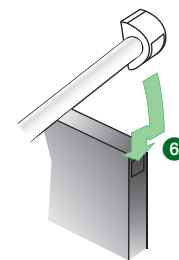
- 5 Rückwandhalter Typ 7107 zum Einpressen für Bohrloch Ø 10/12 tief



- 5 Rückwandhalter Typ 7107 zum Anschrauben mit Spax Ø 3,5 x 15 mm

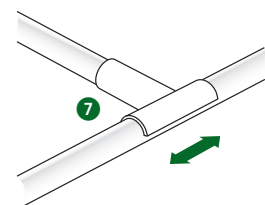


- 6 ... und einfach im Stahlrückwandhalter Typ 7107 HR/RTA einsapen.



### Rellingunterteilung

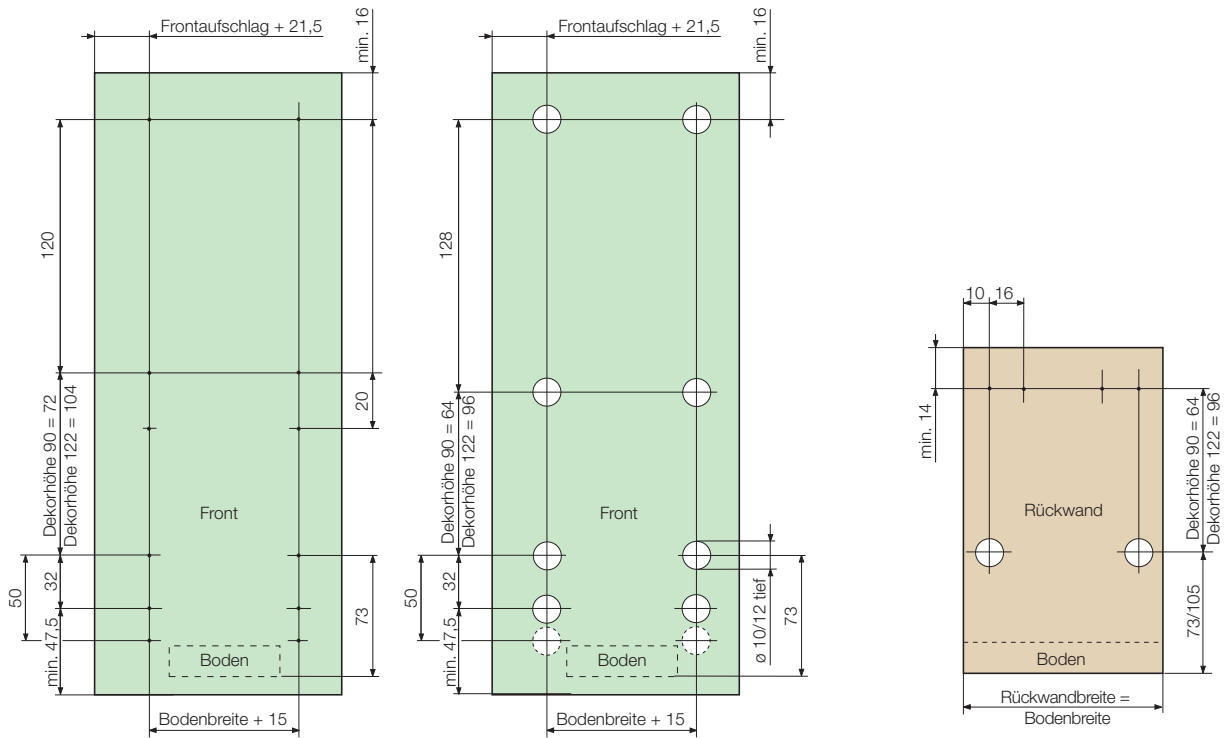
- 7 Unterteilungshalter für Q-Relling Typ 7102





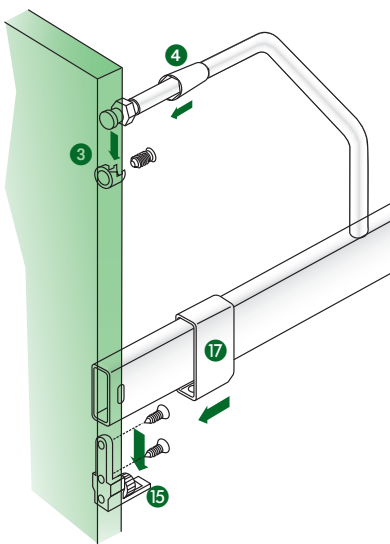
# Nova Pro - Verarbeitung Frontstütze

## Schraubmontage und Dübelmontage



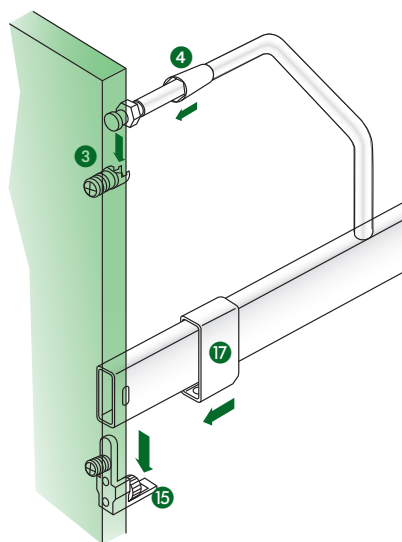
### Frontstützenbefestigung zum Anschrauben

- 3 Fronthalter Typ 7600/Rel-ET zum Anschrauben mit Spax- oder Sonder Euro-Schraube
- 4 Abdeckhülse 7600/Adeck-VER
- 15 Neigungsfrontverstellung Typ 6151/VHF 4,2 zum Anschrauben mit Spax  $\varnothing 3,5 \times 15$  mm
- 17 Abdeckung (AK)



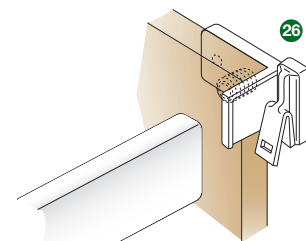
### Frontstützenbefestigung mit Dübel

- 3 Fronthalter Typ 7600/Rel-ET für Bohrloch  $\varnothing 10/12$  tief
- 4 Abdeckhülse 7600/Adeck-VER
- 15 Neigungsfrontverstellung Typ 6151/VHF 10 Bohrloch  $\varnothing 10/12$  tief
- 17 Abdeckung (AK)

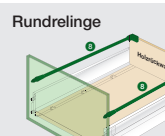
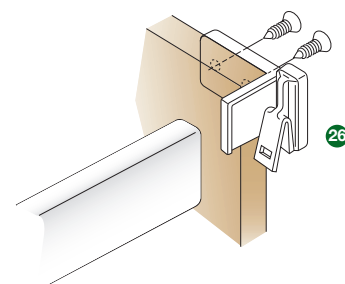


### Relingbefestigung an der Rückwand

- 26 Rückwandhalter für Neigungsfrontverstellung Typ 7601/HR 10 zum Einpressen für Bohrloch  $\varnothing 10/12$  tief



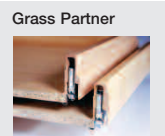
- 26 Rückwandhalter für Neigungsfrontverstellung Typ 7601/HR 4,2 zum Anschrauben mit Spax  $\varnothing 3,5 \times 15$  mm



Seite 12-13



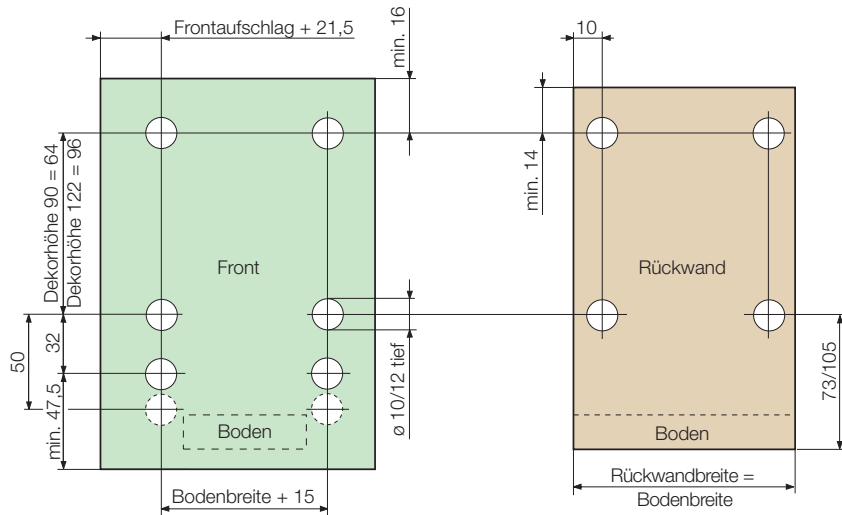
Seite 38-41



Seite 59

# Nova Pro - Verarbeitung Rechteckreiling

## Dübelmontage



## Schraubmontage

Tabelle für Maß Z (Mindestmaß)

System	13 6150 HF 4,2	15 6151VHF 4,2
Höhe 90 mm	72	72
Höhe 122 mm	104	104

Tabelle für Maß Y (Mindestmaß)

System	26 7601 VHR 4,2	18 6150 HRI 4,2	14 6150 HR 4,2
Höhe 90 mm	64	69	64
Höhe 122 mm	96	101	96

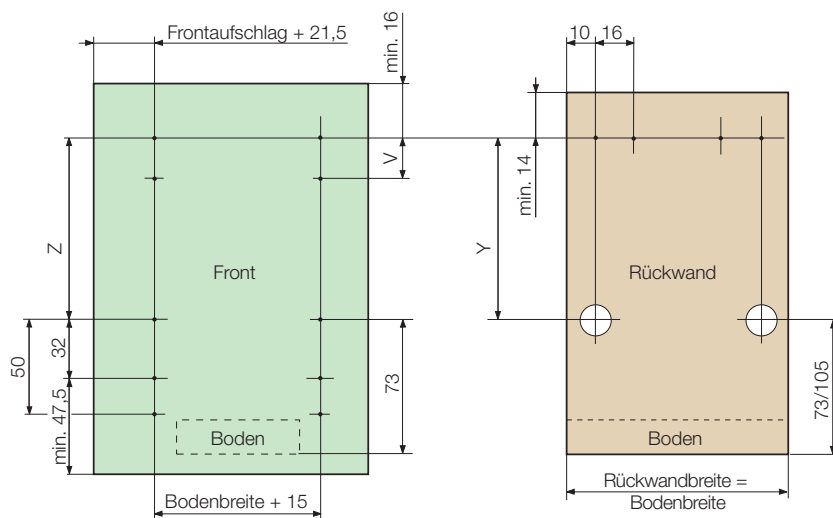


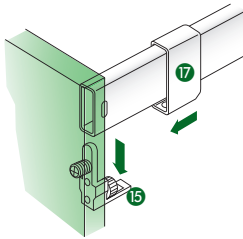
Tabelle für Maß V

Reilinghalter	Maß V
13 6150/HF 4,2	32
15 6151/VHF 4,2	20
18 6150/HRI 4,2	16

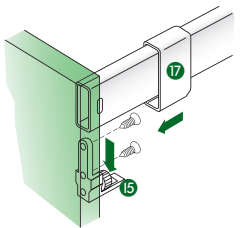
# Nova Pro - Verarbeitung Rechteckreiling

## Neigungsverstellteil an der Front

- 15 Typ 6151/VHF 10 zum Einpressen für Bohrloch Ø 10/12 tief
- 17 Abdeckung (AK)

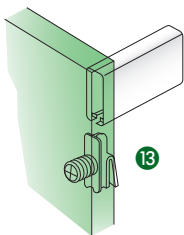


- 15 Typ 6151/VHF 4,2 zum Anschrauben mit Spax Ø 3,5 x 15 mm
- 17 Abdeckung Typ 6151 AK

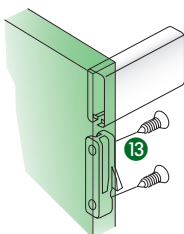


## Rellingbefestigung an der Front

- 13 Fronthalter Typ 6150/HF 10 zum Einpressen für Bohrloch Ø 10/12 tief für Stahlrelinge

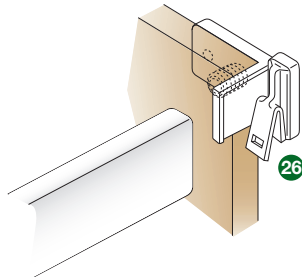


- 13 Fronthalter Typ 6150/HF 4,2 zum Anschrauben mit Spax Ø 3,5 x 20 mm für Stahlrelinge

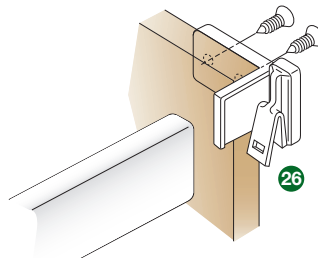


## Rellingbefestigung an der Rückwand

- 26 Typ 7601/VHR 10 zum Einpressen für Bohrloch Ø 10/12 tief

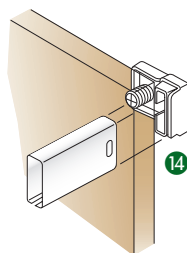


- 26 Typ 7601/VHR 4,2 zum Anschrauben mit Spax Ø 3,5 x 15 mm

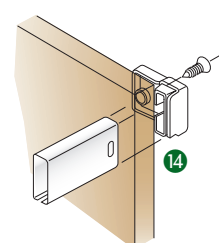


## Rellingbefestigung an der Rückwand

- 14 Rückwandhalter Typ 6150/HR10 zum Einpressen für Bohrloch Ø 10/12 tief für Stahlrelinge

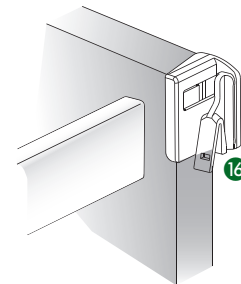


- 14 Rückwandhalter Typ 6150/HR 4,2 zum Anschrauben mit Spax Ø 3,5 x 15 mm für Stahlrelinge



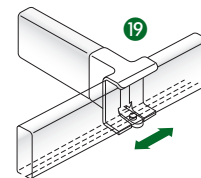
## Rellingbefestigung für die RTA - Stahlrückwand

- 16 RTA - Rückwandhalter Typ 7601 VHR/RTA



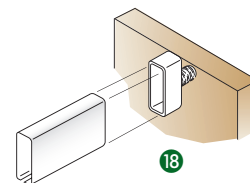
## Rellingunterteilung

- 19 Unterteilungshalter für Q-Reling Typ 6180/HU

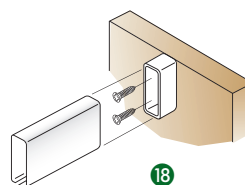


## Rellingbefestigung im Schubkasten

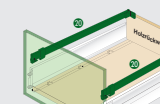
- 18 Rellinghalter Typ 6150/HRI 10 zum Einpressen für Bohrloch Ø 10/12 tief



- 18 Rellinghalter Typ 6150/HRI 4,2 zum Anschrauben mit Spax Ø 3,5 x 15 mm



### Eckrelinge



Seite 14-15

### Zubehör



Seite 38-41

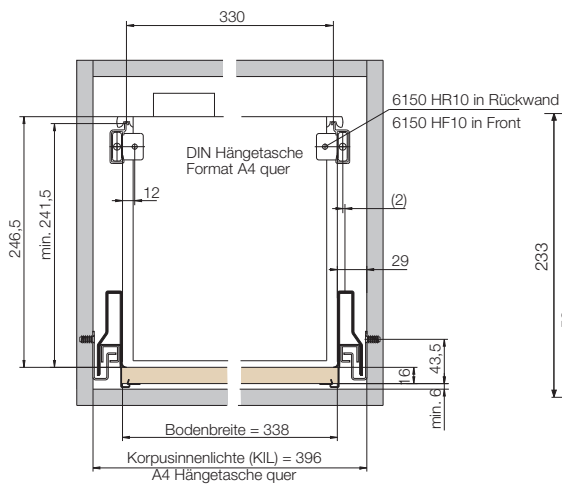
### Grass Partner



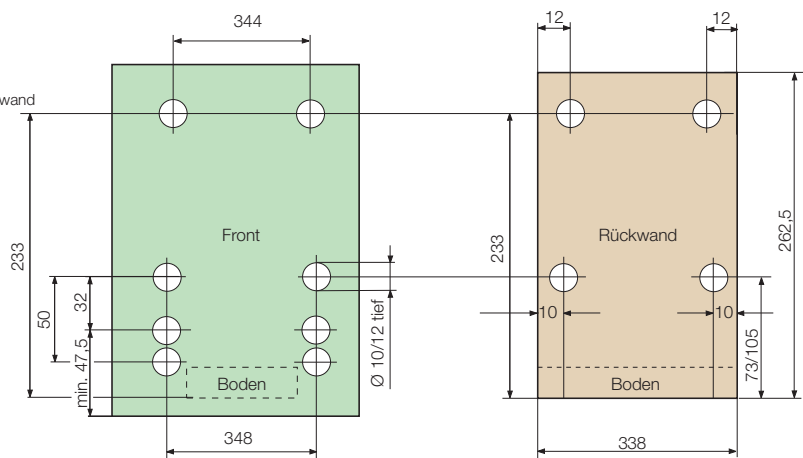
Seite 59

# Nova Pro - Verarbeitung Distanzhalter

## Maßbild für Büroreling Typ 6110/B-Rel mit Nova



## Front und Rückwand Befestigungsposition



Ausschließlich folgende Relinghalter verwenden: Fronthalter 6150/HF 10 , Rückwandhalter 6150/HR 10 

## Innenschubladen mit Grass Frontblende

**Befestigung des Distanzhalters**  
am Korpus erfolgt jeweils im **2. Loch**

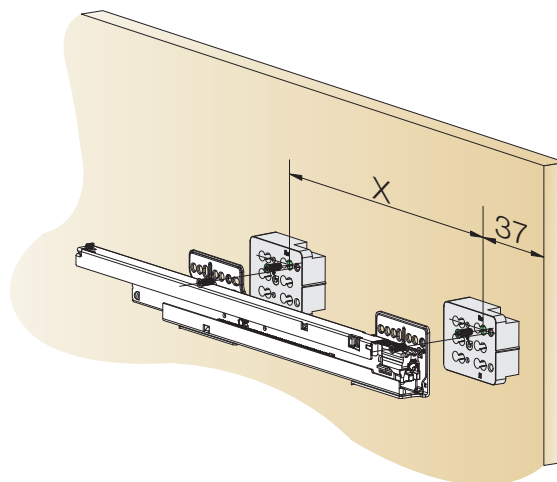
**Befestigung der Korpusschiene**  
auf dem Distanzhalter

### Vorne:

Korpusschiene 1. Loch  
Distanzhalter 1. Loch

### Hinten:

Korpusschiene 2. Loch  
Distanzhalter 1. Loch



## Innenschubladen mit Holzfront (Stärke 20 mm)

### Hinweis:

**Befestigung des Distanzhalters**  
am Korpus erfolgt jeweils im **3. Loch**

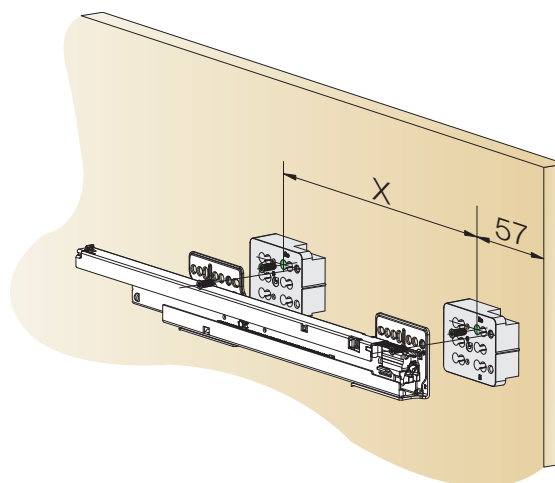
**Befestigung der Korpusschiene**  
auf dem Distanzhalter

### Vorne:

Korpusschiene 1. Loch  
Distanzhalter 1. Loch

### Hinten:

Korpusschiene 2. Loch  
Distanzhalter 1. Loch



### Tabelle für Maß X Führungslänge

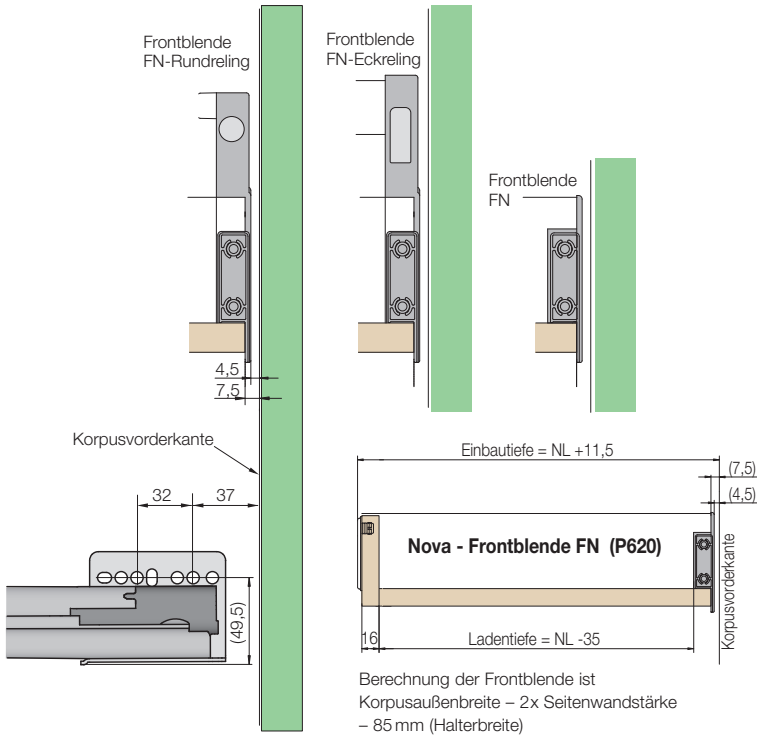
Führungslänge	Maß X
270 mm	160 mm
300 - 400 mm	224 mm
450 - 650 mm	288 mm

Euroschraube: Ø 6 x 13 mm

# Nova Pro - Verarbeitung Innenauszug

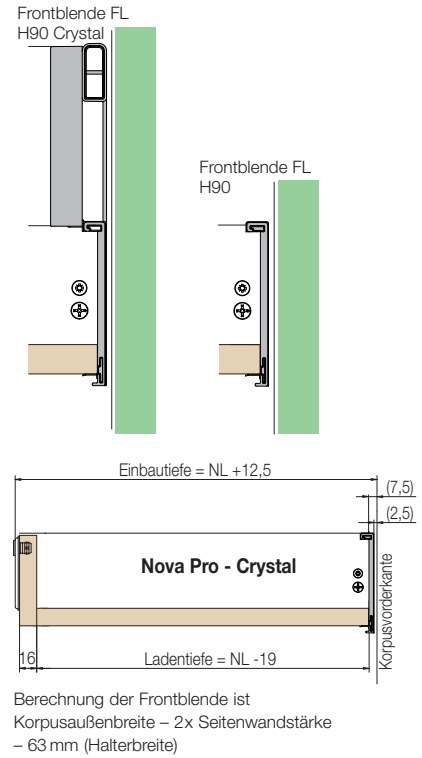
Nova P620 Front  
für Innenauszüge und  
-schubladen

Varianten:  
Frontblende FN  
Frontblende FN-Rundreling  
Frontblende FN-Eckreling

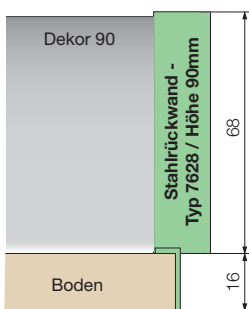
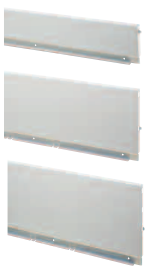


Nova Pro Crystal

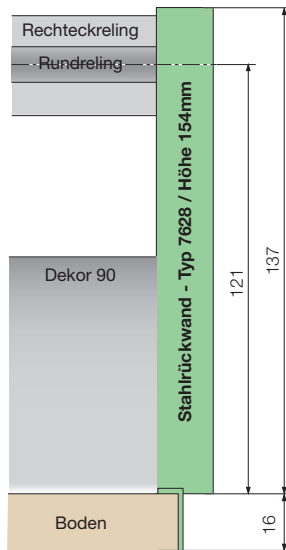
Innenauszug  
Front nieder montiert  
Front hoch montiert



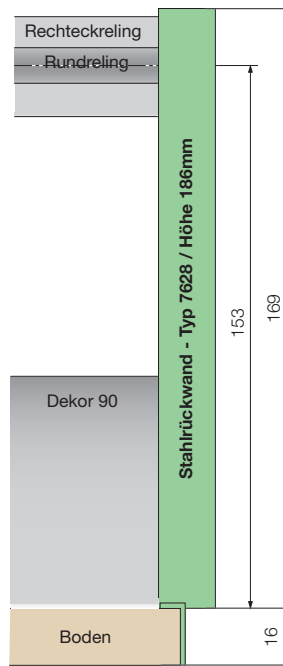
## Stahlrückwände



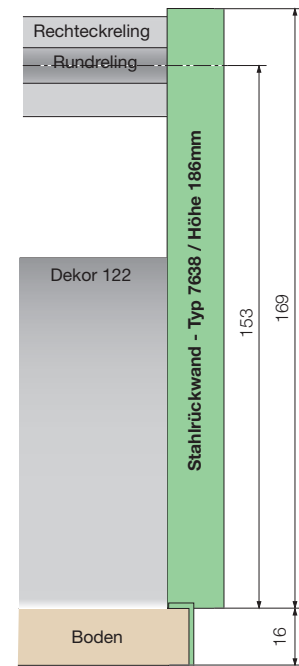
Maßbild 90 mm



Maßbild 154 mm



Maßbild 186 mm



Maßbild 186 mm

Zubehör



Seite 38-41

Grass Partner



Seite 59

# Nova Pro - Verarbeitungshilfen

## Grass Korpusbohrlehre Nova

- Für alle Nova Korpussschienen (alle Längen)
- Verwendbare Bohrer  $\varnothing$  5 mm für 6 mm Euroschrauben (siehe Abbildung unten)
- Verarbeitung im montierten Korpus min. Korpus-tiefe 350 mm

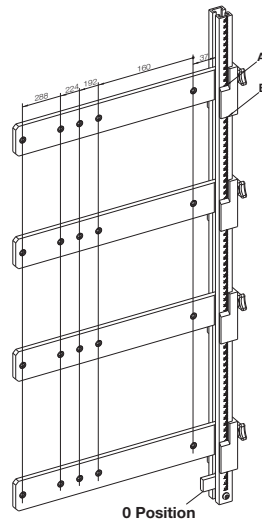
### Bohrer mit Stelling $\varnothing$ 5 mm für Euroschrauben



### Anwendung

Sie haben zwei Möglichkeiten den Anschlag anzulegen:

- Position A  
Mitte der Korpussschienen-Bohrungen
- Position B  
Unterkante des Nova Dekors (50mm unter der Befestigungsbohrung)



Typ	Art.-Nr.
Grass Bohrlehre Nova	94730
besteht aus:	
1 Führungslineal + 4 Anschlagelemente	
Bohrer mit Stelling	92594

### Vorgehensweise:

- 1 Anlegen der Lehre am Korpus (0-Position)
- 2 Einstellen der Bohrelemente (Position A oder B)
- 3 Bohren

## Bohrlehre für Front-Bodenverbinder

Zum Bohren des Bodens überbreiter Schubladen bei Verwendung des Grass-Front-Bodenverbinder



Front-Bodenverbinder



### Set Bohrlehre für Front-Bodenverbinder bestehend aus:

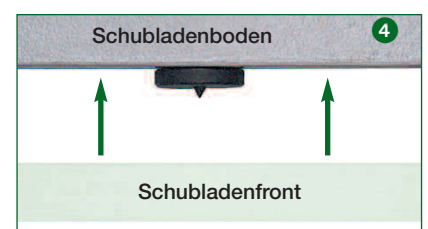
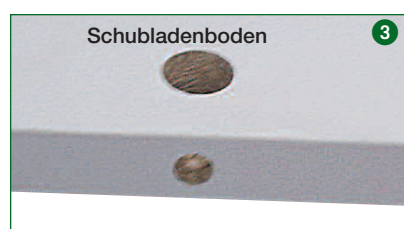
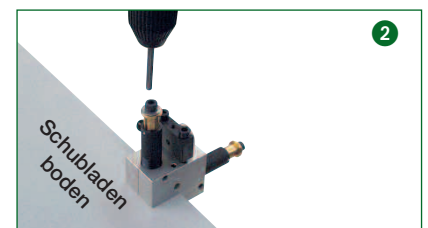
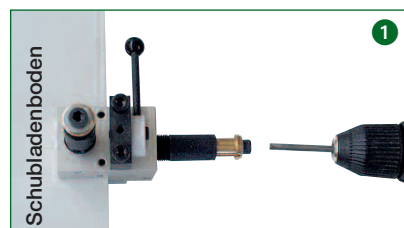
- 1 x Bohrlehre
- 1 x Körnerlehre
- 1 x Bohrer 15 mm
- 1 x Bohrer 8 mm
- 1 x Bitt 6 Kant
- 1 x Inbusschlüssel 3 mm
- 1 x Inbusschlüssel 4 mm

Typ	Art.-Nr.
Set Bohrlehre für Front-Bodenverbinder	94770
Front-Bodenverbinder	26744-04

## Bohrlehre für Front-Anwenden der Bohrlehre

(siehe Abbildungen 1 bis 4 rechts)

Verarbeitung siehe Seite 25



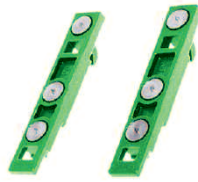


# Nova Pro - Verarbeitungshilfen

## Körnerlehre Führungssystem Nova Pro

### Anwendung

Die Grass-Körnerlehre dient zum genauen Anreißern der Bohrungen für die Frontbefestigung der Grass Nova



Körnerlehren Typ:

- P910 für Höhe 63 mm
- P920 für Höhe 90/122 mm

Typ	Art.-Nr.
Körnerlehre	
Nova Höhe 63	94036
Nova Höhe 90 und 122	92050

## Einschlagstempel Einhängehaken Nova Höhe 90 mm und 122 mm

### Anwendung

Den Einhängenhaken Typ P920 / P930 aufsetzen, positionieren und einschlagen



Typ	Art.-Nr.
Einschlagstempel Einhängenhaken Nova P920 - P930	91555

## Einschlagstempel Einhängenhaken Nova Höhe 63 mm

### Anwendung

Den Einhängenhaken Typ P910 aufsetzen, positionieren und einschlagen



Typ	Art.-Nr.
Einschlagstempel Einhängenhaken Nova P910	94035

## Einschlagstempel für Front- Bodenbefestigung

### Anwendung

Front-Bodenbefestiger im Einschlagstempel einlegen, positionieren und einschlagen



### Verarbeitungshinweis

Bohrpositionen für die Front - Bodenbefestigung

Typ	Art.-Nr.
Einschlagstempel Front-Bodenbefestigung	94030

## Einschlagstempel Fronthalter Rundreling

### Anwendung

für den Rundrelingfronthalter Typ 7600/REL-ET



Typ	Art.-Nr.
Einschlagstempel für Fronthalter Rundreling	93526

# Nova Pro - Verarbeitungshilfen

## Einschlagstempel Relingfronthalter mit Neigungsverstellung

**Anwendung**  
für den Relingsfronthalter  
Typ 6151/VHF 4,2



Typ	Art.-Nr.
Einschlagstempel Relingfronthalter 6151	92595

## Einschlagstempel Fronthalter Rechteckreling

**Anwendung**  
für den Relingsfronthalter  
Typ 6150/HF 10



Typ	Art.-Nr.
Einschlagstempel Relingfronthalter 6150	37086

## Zentrierbohrer Ø 3,5 mm

**Anwendung**  
Der Grass-Zentrierbohrer  
dient zum Vorbohren für  
Senk-Spanplattenschrauben  
Ø 3,5 mm



Typ	Art.-Nr.
Zentrierbohrer	35692
Ersatzbohrer	90561

## Bohrer mit Stelling Ø 5 mm für Euroschauben

**Anwendung**  
dient zum Vorbohren von  
Euroschauben



Typ	Art.-Nr.
Bohrer für Euroschauben	92594

## Kreuzschlitz-Schraubenzieher

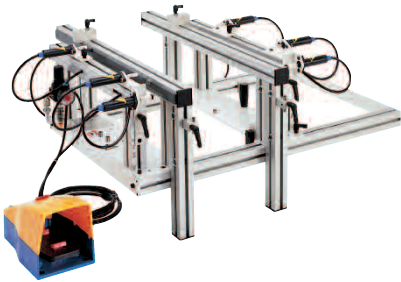
**Anwendung**  
Grass Kreuzschlitz-Schraubenzieher  
für Bänder und Führungen  
(Pozidrive Nr. 2)



Typ	Art.-Nr.
Kreuzschlitz- Schraubenzieher	10256-00

# Verarbeitungsmaschinen

## ZMV-pro



∞ **zmvpro**

### Allgemeine Information

Zum halbautomatischen Zusammenbau von Schubladen und Auszügen.  
Verwendbar für Grass Nova Pro.

### Grundausrüstung

- Keine Maßfehler, da mit der Rückwand die Montagelehre eingerichtet wird.
- Einfache Bedienung, robuste Ausführung, hoher Leistungsgrad.
- Gleichbleibend hohe Verarbeitungsqualität.

### Maschinenabmessungen

Grass ZMV-p  
Typ 1200 mm ca. 1460 x 920 mm  
Typ 1500 mm ca. 1760 x 920 mm

Mit der Grass ZMV-pro können Sie Schubladenbreiten von

<b>100 -1200 mm</b>	<b>Typ 1200</b>
<b>100 -1500 mm</b>	<b>Typ 1500</b>

verarbeiten.

- Einfaches und problemloses Handling
- Stabile Konstruktion
- Pneumatiksteuerung
- CE geprüft

### Anschlusswerte

Pneumatisch: 6 bar Druckluft, trocken  
Technische Verbesserungen und Farbabweichungen vorbehalten.

Broschüre ZMV-pro **71110-00**

oder unter [www.grass.at](http://www.grass.at)

## ZP-3N



III > **zp3-n**

### Allgemeine Information

Zur Fertigung von Schubladen und Auszügen bis zu einer Breite von 140 cm.  
Sonderbreiten auf Anfrage.

### Grundausrüstung

- Rahmenkonstruktion
- Antrieb pneumatisch
- 3 Rückwandhöhenanschläge
- Wechseleinsatz für alle Nova Pro Längen verstellbar
- für alle Nova Führungstypen

### Maschinenabmessungen

B 2,07 m; T 1,00 m; H 1,95 m

### Platzbedarf

B 2,20 m; T 2,00 m; H 2,20 m

- Einfaches und problemloses Handling der Einzelteile an der Maschine
- Stabile Konstruktion (Rahmenkonstruktion)
- Halbautomatische Breitenverstellung
- Jedes beliebige Schubladenmaß in der Breite einstellbar
- Kurze Prozeßzeiten
- CE geprüft

### Anschlusswerte

Pneumatisch: 6 bar Druckluft, trocken  
Technische Verbesserungen und Farbabweichungen vorbehalten.

Broschüre ZP-3N **71110-00**

oder unter [www.grass.at](http://www.grass.at)

# Verarbeitungsmaschinen

## Ecoflex



∨ ecoflex

- Bohrtiefenanschlag im Getriebe
- Anschlaglinealverstellung mit Klemmhebel
- Integrierte Staubabsaugung
- Niederhalter
- Pneumatiksteuerung
- Einfaches, durchdachtes Handling = rationelle Bedienung
- Kompakte Bauweise

- Einpressbügel zur Aufnahme der Einpressmatrize
- Kompl. Pneumatiksteuerung
- Kompl. Elektrosteuerung
- 5 Spindelgetriebe mit Bohrfutter (ohne Bohrer)
- Bohrgetriebe ohne Werkzeuge wechselbar
- Werkzeugloses Schnellspannbohrfutter

- Bohrfutter mit Doppelkonus
- Integrierte Absaugung
- Ausblasfunktion
- Integrierte Arbeitsplatzbeleuchtung
- Serienmäßige Ausblaspistole
- Abschließbarer Hauptschalter
- Linealverstellung über Handrad mit digitaler

- Anzeige
- Separate Skala für Topfabstand und Lochreihe
- Universalmatrize
- 2 Klappanschlüge
- Automatischer Start und Stop des Bohrmotors
- Bohrtiefenabtastung am Werkstück
- Werkzeugsatz

### Maschinenabmessungen

Breite: 0,8 m  
Höhe: 0,76 m  
Länge: 0,84 m  
Gewicht: 71,5 kg

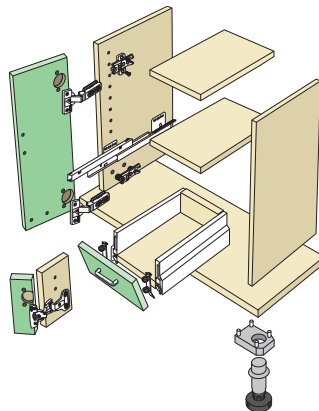
### Anschlusswerte

Elektrisch: 3 x 380 V/50 Hz / 1,5 kW\*  
Pneumatisch: 6 bar trocken  
Staubabsaugung: Ø 80 mm

\* andere Spannungen auf Anfrage

## Ecoflex

- Möbelbänder, Grundplatten mit Dübel
- Korpusschienen, Schubladen und Auszüge
- Lochreihe
- Griffe



Broschüre Ecoflex 71110-00

oder unter [www.grass.at](http://www.grass.at)

## Multiflex



∨ multiflex

- Um 90° schwenkbares 14-Spindel Vertikalbohrgetriebe
- Bohrtiefenanschlag mit Skala
- Servicefreundlich
- Anschlaglinealverstellung mit Handrad
- 3-Spindel-Horizontalgetriebe
- Einfaches, durchdachtes Handling = rationelle Bedienung
- Kompakte Bauweise, stabiler Grundrahmen

- Einpressbügel zur Aufnahme der Einpressmatrize
- Kompl. Pneumatiksteuerung
- Kompl. Elektrosteuerung
- 14 Spindelgetriebe mit Bohrfutter (ohne Bohrer)
- 2 Anschlüsse für Staubabsaugung
- Bedienungswerkzeug
- Betriebsanleitung

### Anschlusswerte

Elektrisch:  
3 x 400 V/50 Hz / 1,5 kW\*  
Pneumatisch:  
6 bar trocken  
Staubabsaugung:  
2 x Ø 100 mm  
\* andere Spannungen auf Anfrage

### Maschinenabmessungen

#### Ohne Unterbau:

Breite: 1,0 m , Tiefe: 1,16 m  
Höhe: 0,91 m

#### Mit Unterbau:

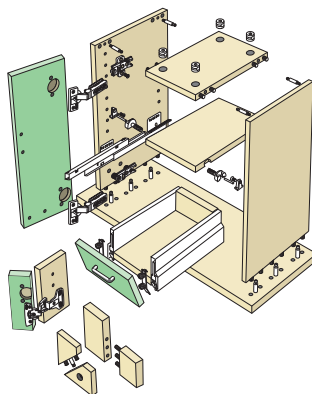
Breite: 1,0 m , Tiefe: 1,26 m  
Höhe: 1,65 m

#### Gewicht:

160 kg ohne Unterbau  
220 kg mit Unterbau

## Multiflex

- Möbelbänder, Grundplatten mit Dübel
- Korpuschienen, Schubladen und Auszüge
- Lochreihe, Konstruktions-Fachbodenenträger
- Dübelreihe
- Rahmenverbindungen auf Gehrung 90°
- Griffe



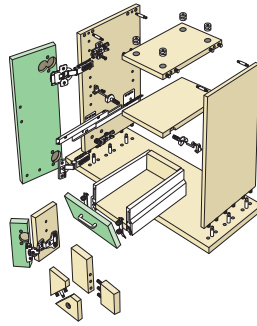
Broschüre Multiflex 71110-00

oder unter [www.grass.at](http://www.grass.at)

# Verarbeitungsmaschinen

## Combipress 23/19

- Möbelbänder, Grundplatten mit Dübel
- Korpuschienen, Schubladen und Auszüge
- Lochreihe, Konstruktions-Fachbodenträger
- Dübelreihe
- Rahmenverbindungen auf Gehrung 90°
- Griffe



∞ **combipress**

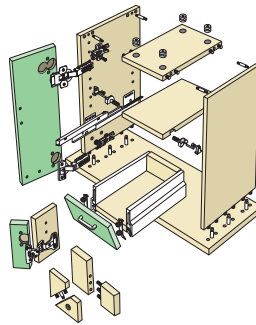


Broschüre Combipress 71110-00

oder Download unter [www.grass.at](http://www.grass.at)

## Flexipress V/H

- Möbelbänder, Grundplatten mit Dübel
- Korpuschienen, Schubladen und Auszüge
- Lochreihe, Konstruktions-Fachbodenträger
- Dübelreihe
- Rahmenverbindungen auf Gehrung 90°
- Griffe



III > **flexipress**



Broschüre Flexipress V/H 71110-00

oder Download unter [www.grass.at](http://www.grass.at)

## Plan & More

- 3D - Darstellungen
- Per Mausklick Stücklisten, Bohrpläne, Bestell-Listen, ...
- Standardkorpus, Winkelkorpus, L-Korpus
- Sockel-, Rückwand- und Deckelvarianten
- Innenschubladen, hinter Türen und Innenschubladen
- Planen der Inneneinteilung Grass Vario System
- Speichermöglichkeiten Excel, DXF, BMP
- Gestaltung mit Farben oder Holzstrukturen
- Nova Pro, Nova Pro Side Cover, Nova Spirit, uvm.



Plan & more 1.6 62636-00

[www.plan-more.com](http://www.plan-more.com) - News, Updates, Demoversion, ...



## Eine wertvolle Basis: das Führungssystem Nova Pro.

Die hervorragendste Eigenschaft des Grass Nova Systems liegt darin, dass alle Lösungen auf eine einzige Korpussschiene, der Grass Nova Pro, aufsetzen. Dadurch ist nicht nur die Logistik wesentlich einfacher, sondern auch und vor allem die Verarbeitung – mit nur einem Bohrbild für alle Anwendungen.



Drahtkorb aus rostfreiem Stahl.  
(Sige)



Wertvolle Kombination: Holzschubkästen im Grass Nova Pro System inklusive Airmatic Dämpfung. (Rockenhausen)

## Flexibilität und Ideenreichtum.

Mit dem Nova Pro System ermöglicht Grass seinen Kunden, die Herstellung von Möbeln unter einem völlig neuen und nutzbringenden Gesichtspunkt zu betrachten: Grass bietet Ihnen umfassenden Gestaltungsfreiraum, um Möbelkomponenten wie Mülltrennungssysteme, Drahtkörbe oder Zargen in allen denkbaren Materialien auf das Führungssystem Nova Pro aufzusetzen.



Spezifisches Staugut, spezifische Lösung auf gleichem Führungssystem.



Mülltrennungssystem (Hailo)



Funktionelle Mülltrennung aufgesetzt auf Grass Nova Pro.

## Offen für Ideen und Kooperationen.

Schon jetzt arbeitet Grass mit hervorragenden Partnern zusammen. Schon jetzt nutzt eine Reihe von Möbelherstellern das einzigartige Nova Pro System. Wir bieten auch Ihnen an, gemeinsam mit Grass mehr Wert zu erschaffen.

### Bezugsquellen- nachweis:

Holzwerk Rockenhausen GmbH & Co. KG  
Kaiserslauterer Str. 11  
D-67806 Rockenhausen  
[www.holzwerk-rockenhausen.de](http://www.holzwerk-rockenhausen.de)

Sige s.p.a.  
Via Baianca 10  
I-60020 Polverigi (AN)  
[www.sige-spa.it](http://www.sige-spa.it)

Hailo-Werk  
Daimlerstraße 8  
35708 Haiger  
[www.hailo-einbautechnik.de](http://www.hailo-einbautechnik.de)

ELCO Kunststoffe GmbH  
Osnabrücker Landstr. 154  
D-3335 Gütersloh  
[www.elcokunststoffe.de](http://www.elcokunststoffe.de)

Ninkaplast GmbH  
Benzstraße 6  
D-32079 Bad Salzuffeln  
[www.ninka.com](http://www.ninka.com)

Vibo S.p.A.  
Via delle Tezze - 36070  
Trissino (VI) Italy  
[www.viboitaly.com](http://www.viboitaly.com)

**G\* GRASS**

*Der Stern im Möbel*

Grass GmbH  
Möbelbeschläge  
Grass Platz 1  
A-6973 Höchst  
Österreich  
Tel. +43 / 55 78 / 701-0  
Fax +43 / 55 78 / 701-59

[www.grass.at](http://www.grass.at), [info@grass.at](mailto:info@grass.at)